



Forum Financier Namur

# L'entrepreneuriat wallon, un enjeu de taille



Cécile Neven, CEO UWE

28/02/24



**Pour une Wallonie inspirante et prospère**

**Durablement**

**Ensemble**





**L'UWE**



**L'Union Wallonne des Entreprises en 2 mots..**

# Nos missions

## Notre Vision



“ Pour une Wallonie  
harmonieuse et  
prospère; Durablement,  
Ensemble. ”



### 1. REPRÉSENTER

Être l'interlocuteur **indépendant, écouté et incontournable** sur les priorités **absolues** de l'ensemble des entreprises et être **force de proposition**

### 2. ANTICIPER

Anticiper les **défis futurs** et œuvrer à la **transition vers une prospérité durable**

### 3. PROMOUVOIR

Promouvoir un **écosystème favorable à la création** et au développement de l'entrepreneuriat et de l'entreprise

### 4. VALORISER

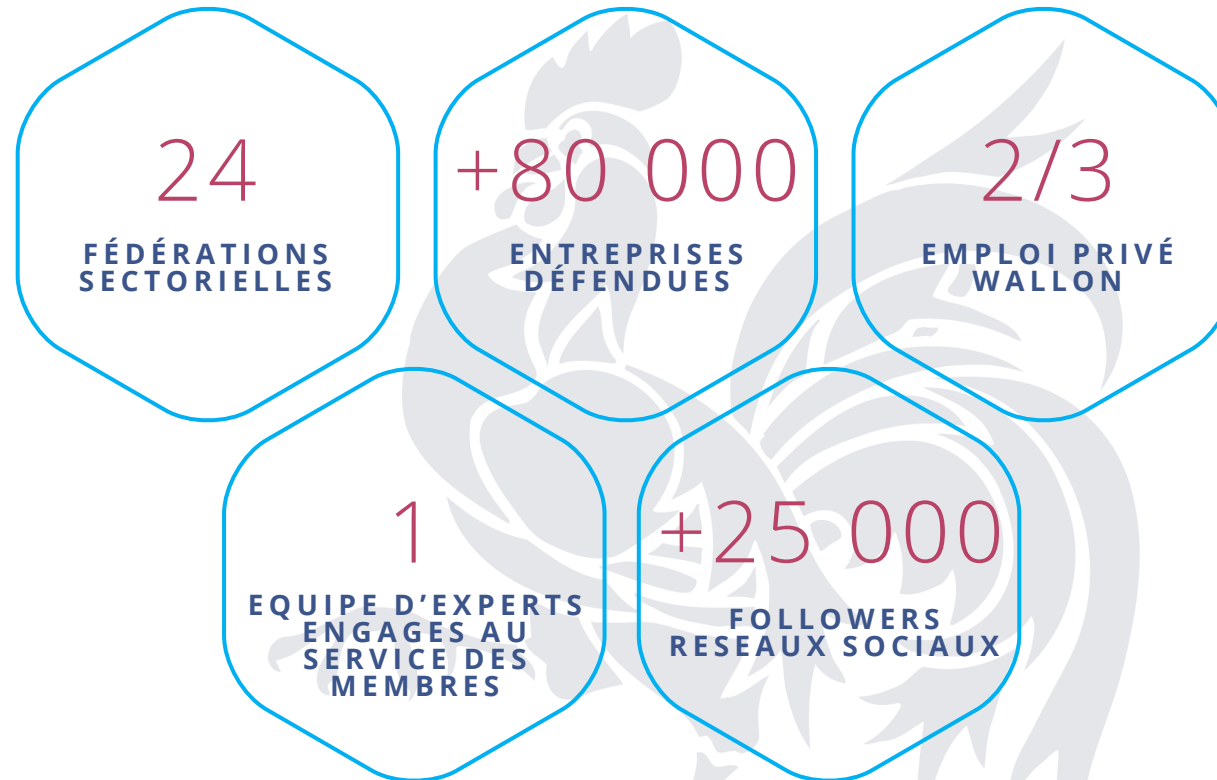
Valoriser les entrepreneurs et amplifier le **rôle sociétal de l'Entreprise au sein de l'écosystème**

### 5. FÉDÉRER

Animer le **réseau des entrepreneurs fiers de participer au développement territorial et sociétal** de la Wallonie

# L'UWE aujourd'hui

L'UWE, une ASBL  
**indépendante**,  
représentant les  
entreprises, de la startup à  
la multinationale, **quel  
que soit le secteur  
d'activités**



# L'UWE au cœur des défis de l'entrepreneuriat wallon

## Constats spécifiques au tissu économique wallon

MANQUE DE CULTURE ENTREPRENEURIALE

1

MANQUE DE MAIN-D'ŒUVRE QUALIFIÉE ET PERTE DE SENS

2

FAIBLE TAILLE MOYENNE DES ENTREPRISES

3

DÉSINDUSTRIALISATION

4

PRESSION FISCALE ET LOURDEURS ADMINISTRATIVES

5

## Défis pour une croissance durable

6

AUGMENTER LA RESILIENCE DES MODÈLES D'AFFAIRES DES ENTREPRISES

7

S'AFFRANCHIR DES SOURCES D'ÉNERGIE FOSSILES CARBONÉES

8

CRÉER DE NOUVELLES FILIÈRES D'EXCELLENCE

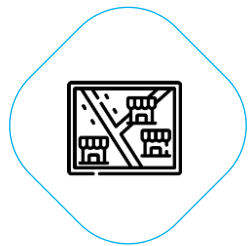
9

EXPLOITER LE SAVOIR-FAIRE TECHNOLOGIQUE

10

CO-CONSTRUIRE UNE WALLONIE HARMONIEUSE, TENANT COMPTE DE SES ATOUTS

# Une expertise thématique au service des priorités



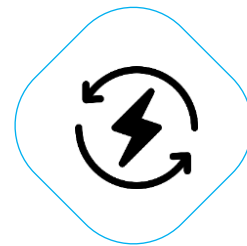
Aménagement du  
Territoire



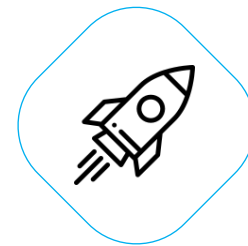
Économie



Emploi-formation-  
enseignement



Énergie



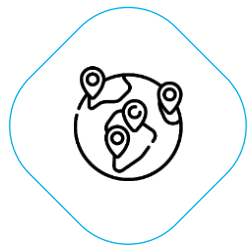
Esprit d'entreprendre



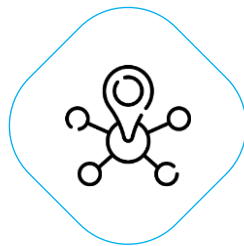
Environnement



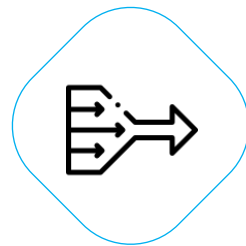
Fiscalité



International



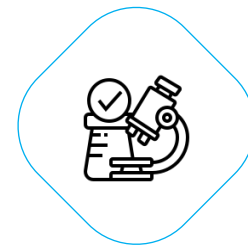
Mobilité



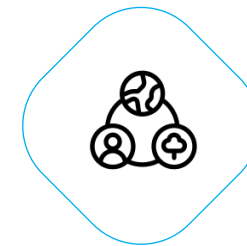
Simplification  
administrative



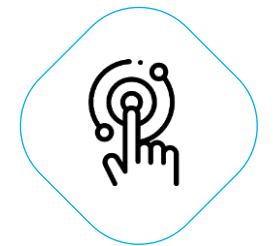
PME



R&D, innovation



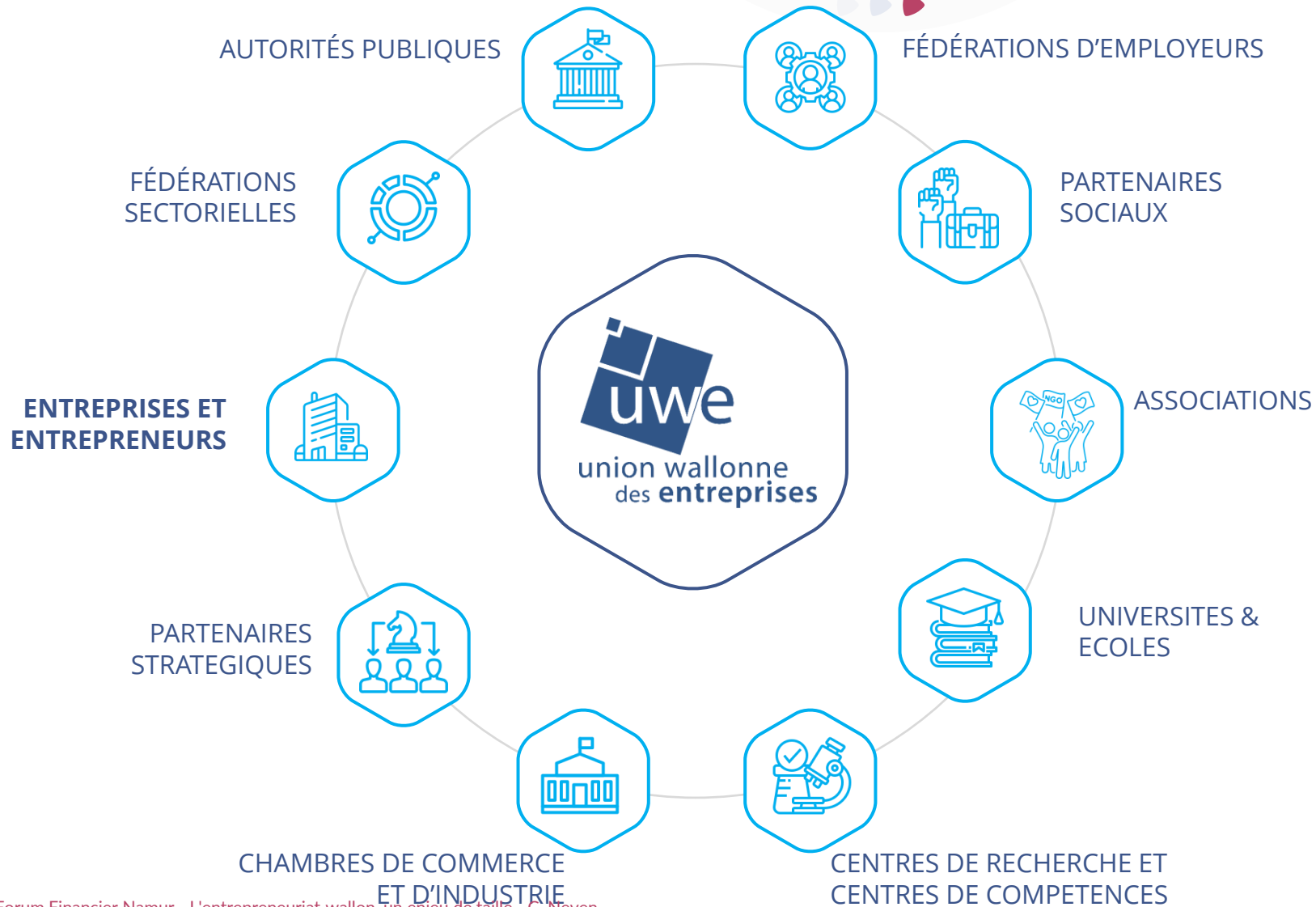
Développement  
durable



Numérique



# Au cœur de l'écosystème



*L'UWE se positionne au cœur du paysage économique wallon, connectée avec tous les acteurs qui comptent pour accélérer la dynamique de création et de développement des entreprises*



# 4 valeurs au cœur de l'UWE

Guidés par nos quatre valeurs fondamentales, nous cherchons à relever **les défis** des entreprises et des entrepreneurs de Wallonie de manière créative et avec le soutien de notre large écosystème de partenaires

## EXCELLENCE

L'excellence dans la réalisation de nos missions est une valeur fondamentale de notre organisation



## OUVERTURE

Pour anticiper les défis des entrepreneurs et entreprises, il est essentiel que nous adoptons un esprit d'ouverture



## RESPONSABILITÉ

Notre position de 1<sup>er</sup> interlocuteur du monde économique wallon nous confère une grande responsabilité



## SOUTENABILITÉ

Le développement d'une prospérité durable de la Wallonie intègre de nouveaux modèles d'affaires soutenables pour la société et pour la planète



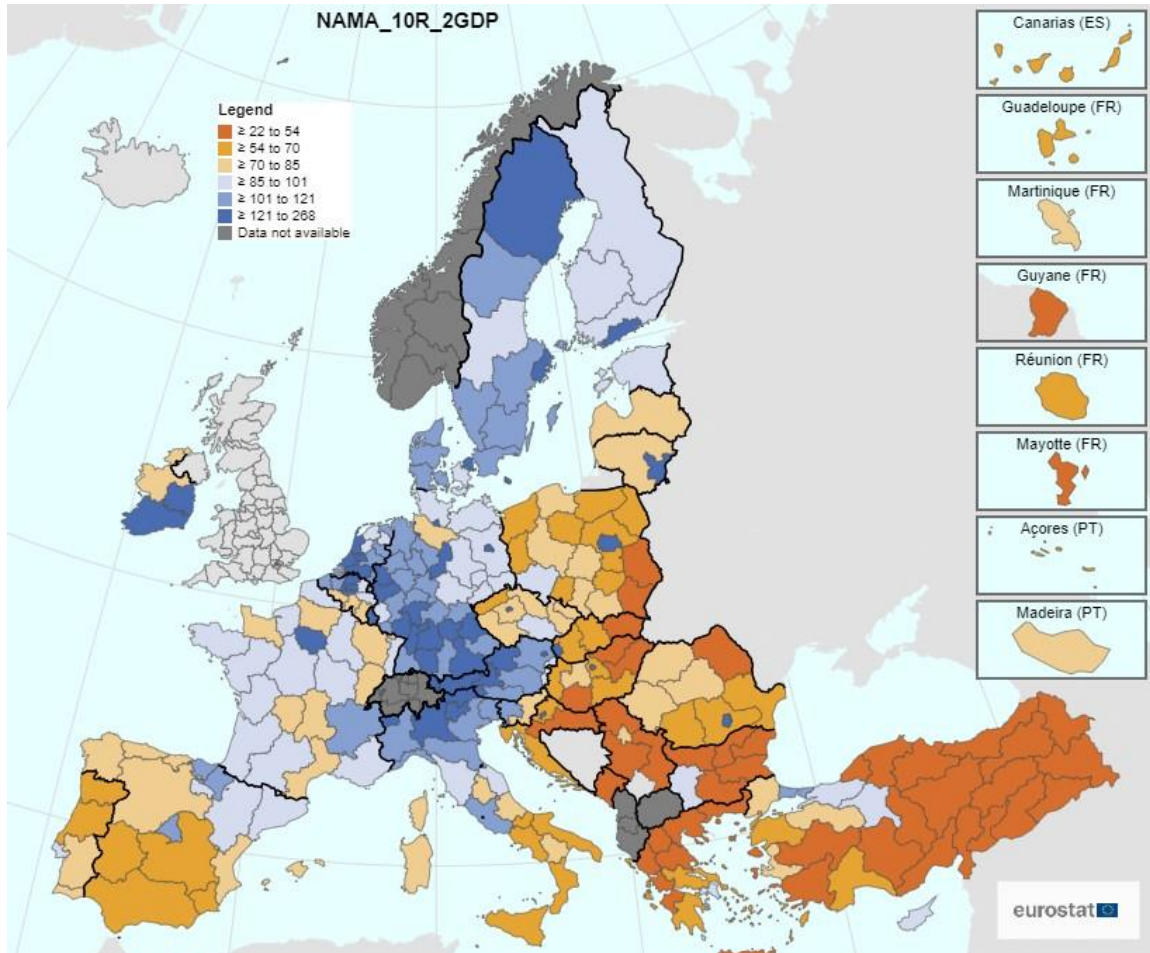
# Situation économique en Wallonie



## Quelques indicateurs

# Un manque important de création de valeur en Wallonie

PIB/hab dans les régions de l'UE, 2021  
(en SPA, UE=100)



De fortes disparités régionales et provinciales (2021) :

Wallonie	87
Flandre	123
Belgique	120

Brabant wallon	143
Hainaut	76
Liège	86
Luxembourg	75
Namur	81

## Un poids du secteur privé trop faible

### Valeur ajoutée brute par unité institutionnelle

	2017	2018	2019	2020
<b>Wallonie</b>				
Sociétés non financières	55,5%	56,1%	57,1%	55,6%
Sociétés financières	3,4%	3,7%	3,3%	3,3%
Administrations publiques	21,0%	20,6%	20,3%	21,8%
Ménages*	19,0%	18,5%	18,1%	18,1%
Institutions sans but lucratif au service des ménages	1,1%	1,1%	1,1%	1,2%
<b>Flandre</b>				
Sociétés non financières	71,8%	74,1%	77,3%	73,2%
Sociétés financières	3,8%	4,0%	4,0%	4,0%
Administrations publiques	13,3%	13,7%	14,1%	14,4%
Ménages*	17,6%	18,0%	18,7%	17,9%
Institutions sans but lucratif au service des ménages	0,6%	0,7%	0,7%	0,7%
<b>France</b>				
Sociétés non financières	57,8%	58,2%	58,7%	56,9%
Sociétés financières	4,3%	4,4%	4,2%	4,2%
Administrations publiques	18,4%	18,2%	17,9%	19,2%
Ménages*	17,7%	17,5%	17,5%	18,0%
Institutions sans but lucratif au service des ménages	1,8%	1,8%	1,7%	1,8%

Source : BNB, INSEE – Calculs : UWE

## Taux d'emploi et taux de chômage

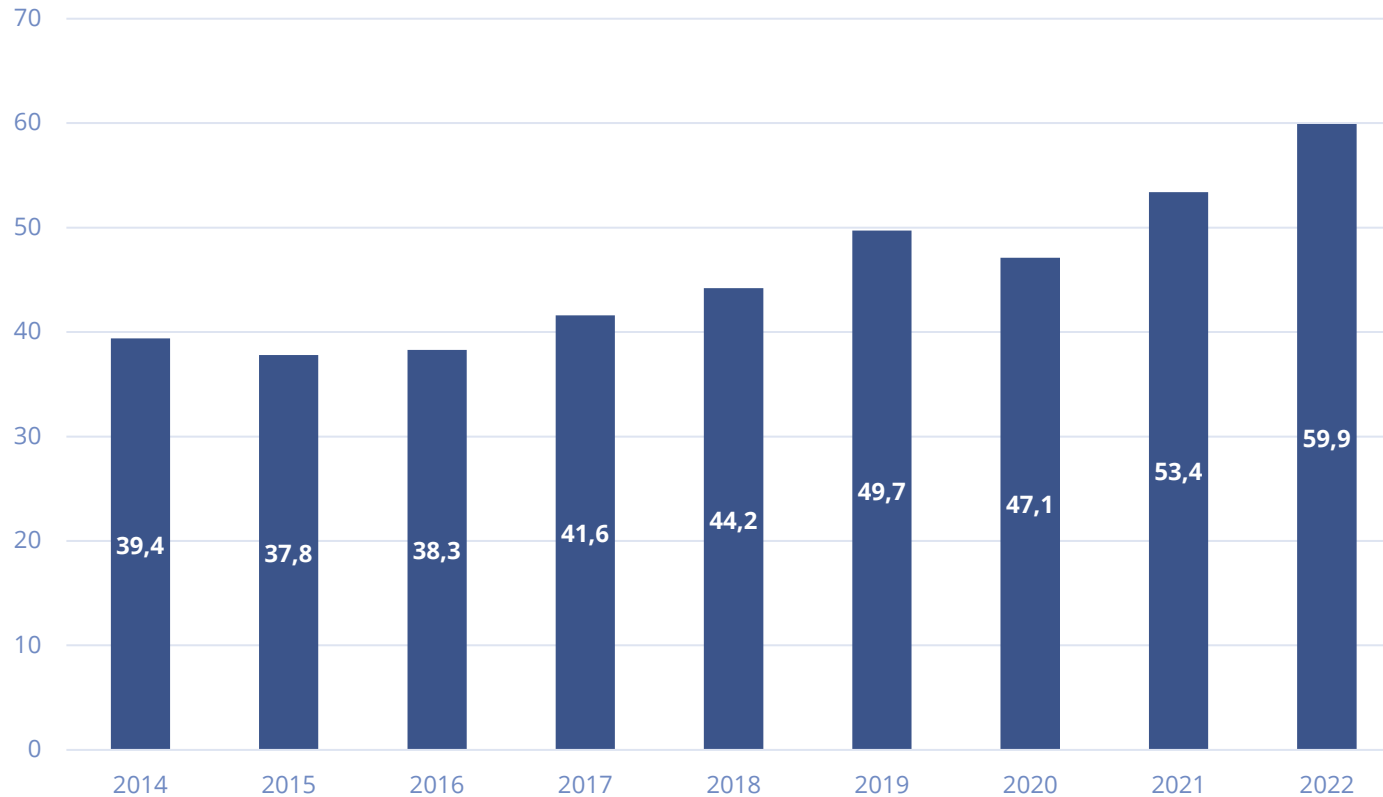
	Wallonie	Zone Euro
Taux d'activité (20-64 ans)	71,4%	79,3%
Taux d'emploi (20-64 ans)	65,7%	74,1%
Taux de chômage (20-64 ans)	8%	6,6%
Taux de chômage des jeunes (15-24 ans)	25%	14,6%

$$\text{Taux d'emploi}_{(20-64 \text{ ans})} = \frac{\text{Population active occupée}_{(20-64 \text{ ans})}}{\text{Population en âge de travailler}_{(20-64 \text{ ans})}}$$

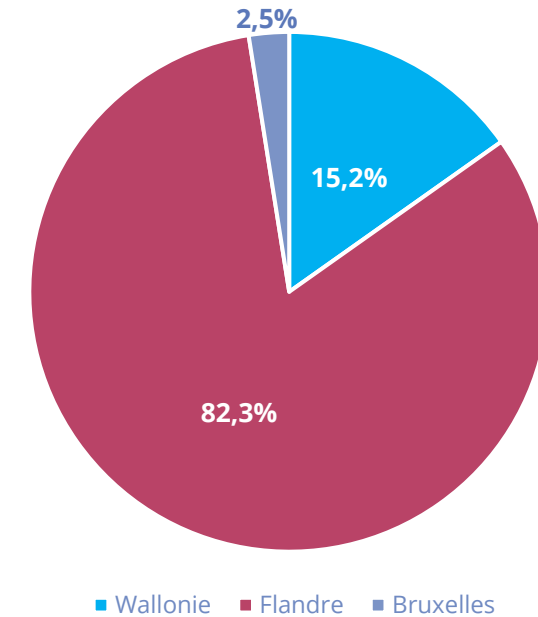
$$\text{Taux de chômage}_{(20-64 \text{ ans})} = \frac{\text{Nombre de chômeurs}_{(20-64 \text{ ans})}}{\text{Population active}_{(20-64 \text{ ans})}}$$

## Exportations wallonnes

Exportations wallonnes (hors gaz naturel, milliards d'€)



Part des régions dans les exportations belges



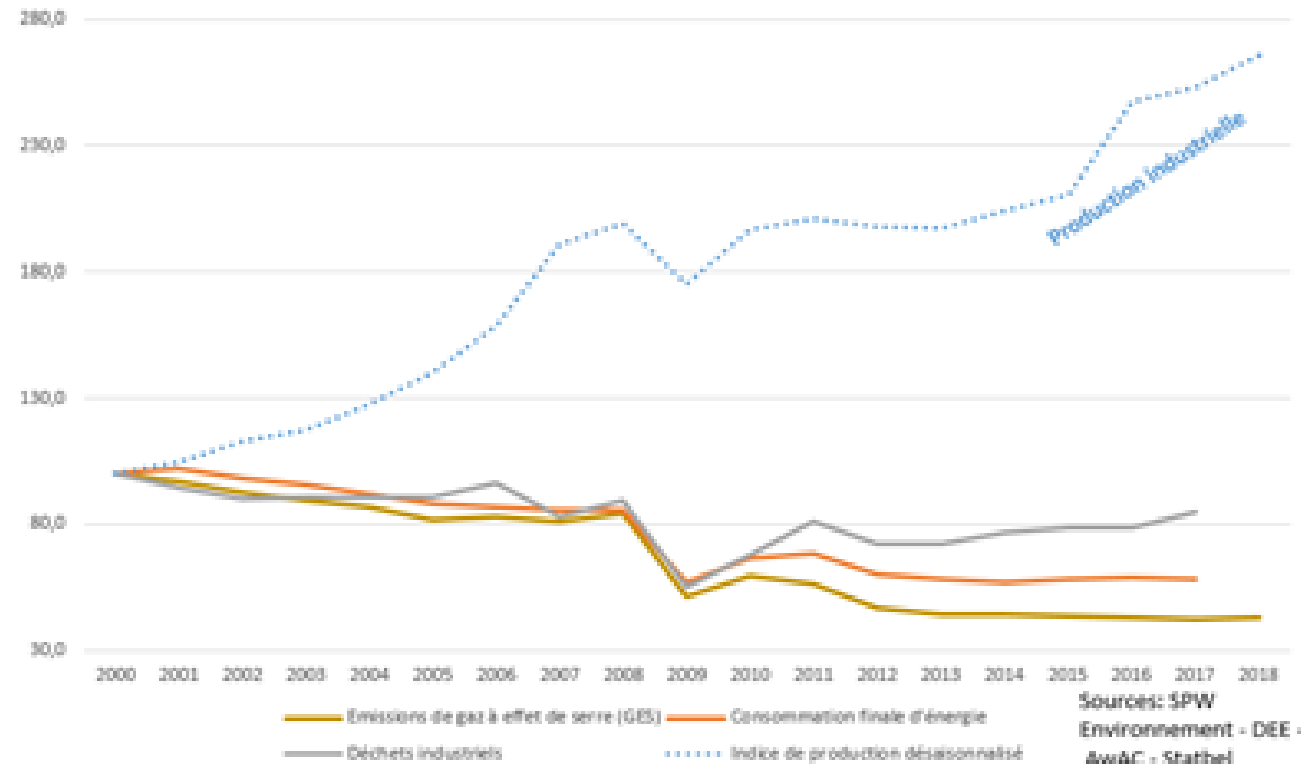
\* Les statistiques régionales d'exportations de services sont très parcellaires et peu détaillées. C'est pourquoi les exportations se rapportent ici spécifiquement aux biens.



## L'utilisation des ressources naturelles



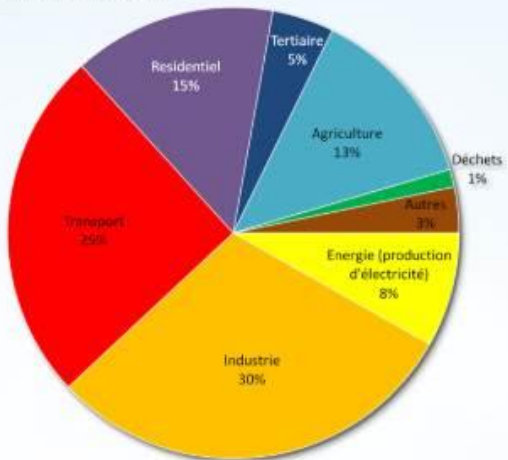
Utilisation des ressources naturelles par les entreprises industrielles wallonnes  
(Indice 2000 = 100)



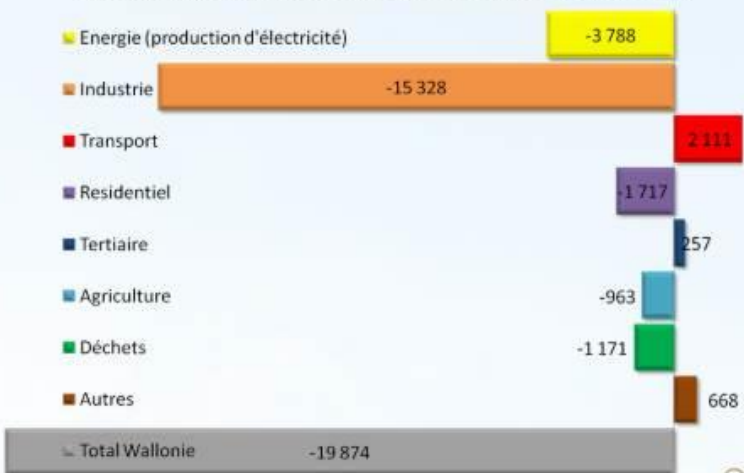


# Emissions de GES

Répartition sectorielle des émissions wallonnes de GES en 2016



Evolution des émissions entre 1990 et 2016 (en kt CO2e)



## Place des PME en Wallonie

### Entreprises et salariés par taille d'entreprise - 2021

		Unités locales		Effectifs salariés	
		Chiffres absolus	Parts relatives	Chiffres absolus	Parts relatives
PME	TPE*	67.704	83,6%	181.195	24,3%
	PE*	10.992	13,6%	218.871	29,4%
	ME*	1.970	2,4%	179.076	24,0%
	GE*	351	0,4%	166.359	22,3%
<b>Total</b>		<b>81.017</b>	<b>100%</b>	<b>745.501</b>	<b>100%</b>

\*TPE (Très Petite Entreprise - 1 à 9 salariés),  
PE (Petite Entreprise - 10 à 49 salariés),  
ME (Moyenne Entreprise - 50 à 199 salariés),  
GE (Grande Entreprise - plus de 200 salariés).

Sources : ONSS (données décentralisées)  
et SPF Economie - Calculs : UWE

- ▶ 99,6% des entreprises en Wallonie sont des PME, qui emploient 77,8% des salariés du secteur privé
- ▶ En dépit de leur petit nombre, les GE fournissent une part importante de l'emploi privé !

# Entreprises en Wallonie

2021

	Wallonie	Belgique
Nombre d'entreprises	81.017	278.908
Entreprises par 1.000 habitants	22,1	24,1
Taille moyenne des entreprises	9,2	10,9

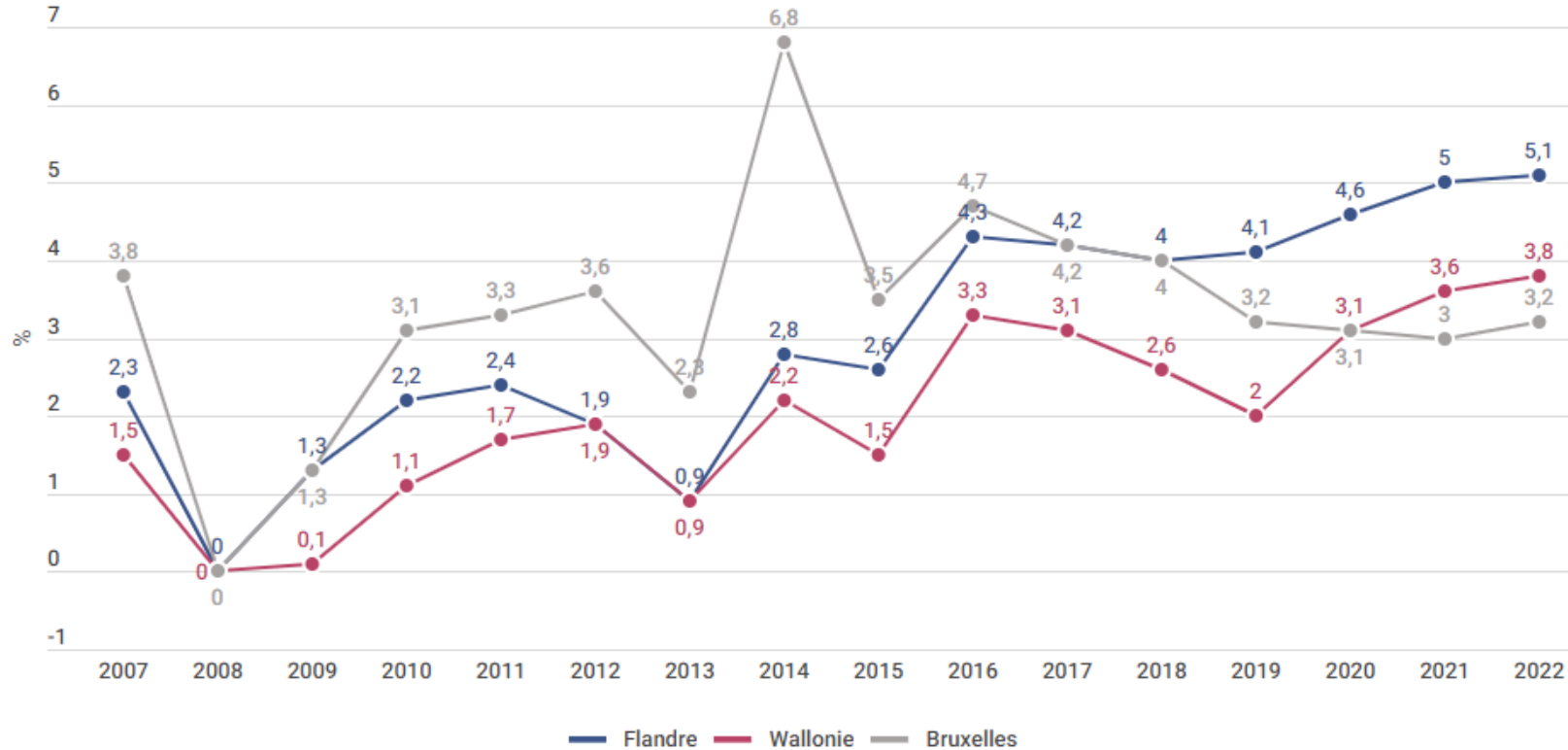
Sources : ONSS (données décentralisées) et SPF Economie - Calculs UWE.

**Des entreprises trop petites et trop peu nombreuses !**

Mais il y a tout de même une amélioration au fil du temps :

- 2021 : 20,6 entr./1000hab et 9,3 salariés par entreprises
- 2011 : 19,5 entr./1000hab et 8,4 salariés par entreprises

# Taux de création nette des entreprises



Source : Statbel - Calculs : IWEPS



A background image showing several hands of different skin tones holding and fitting together wooden puzzle pieces. The puzzle pieces are in shades of blue, red, and light brown. The hands are positioned around the puzzle, with some fingers pointing towards the pieces.

# Entrepreneuriat



Et pourtant, c'est l'entreprise qui est porteuse de solutions !

# Encourager l'entrepreneuriat

## ▶▶▶ Il n'y a pas de solution miracle

Il est par contre nécessaire de mettre en place une politique globale et cohérente qui s'attaque aux différents freins à l'entrepreneuriat et qui valorise le dynamisme, la prise de risque et la créativité des entrepreneurs.

A background image showing several hands holding and fitting together wooden puzzle pieces. The pieces are in shades of blue, red, and light blue. The hands are in grayscale, creating a contrast with the colorful puzzle pieces.

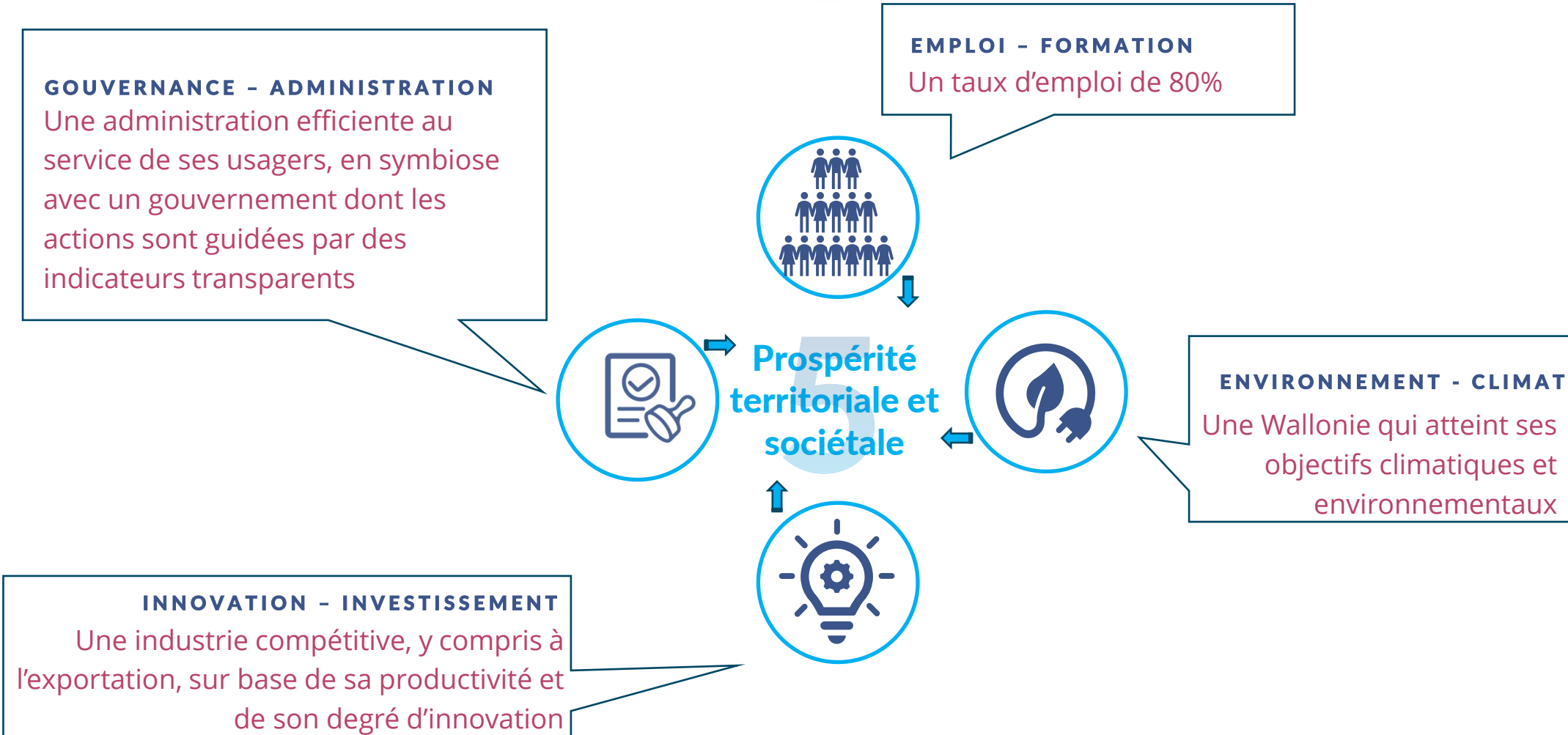
# Entrepreneuriat



L'entrepreneuriat face à 4 grandes priorités



# 4 grandes priorités pour une prospérité territoriale et sociétale



# Les quatre priorités de l'UWE pour 2024-2029



Emploi  
Formation

**Mobiliser nos  
talents pour une  
vision commune**



Action  
publique

**Faire de  
l'action  
publique le  
premier  
partenaire de  
la transition**



Energie  
Environnement

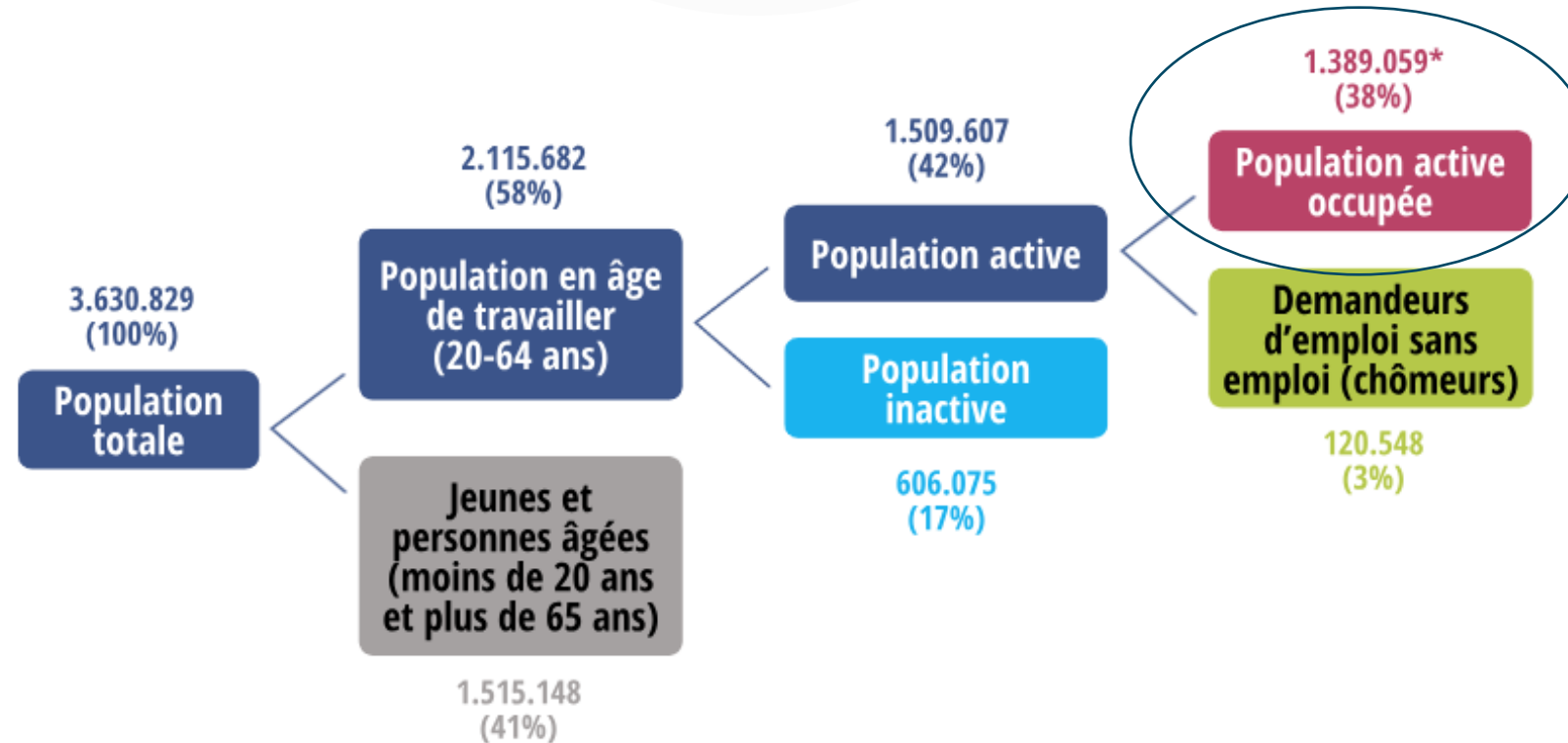
**Investir dans  
la capacité  
des entreprises  
à opérer la  
transition**



Innovation

**Augmenter  
l'impact industriel  
local de la  
recherche et  
de l'innovation**

# Défi n°1 : Mobiliser nos talents pour une vision commune

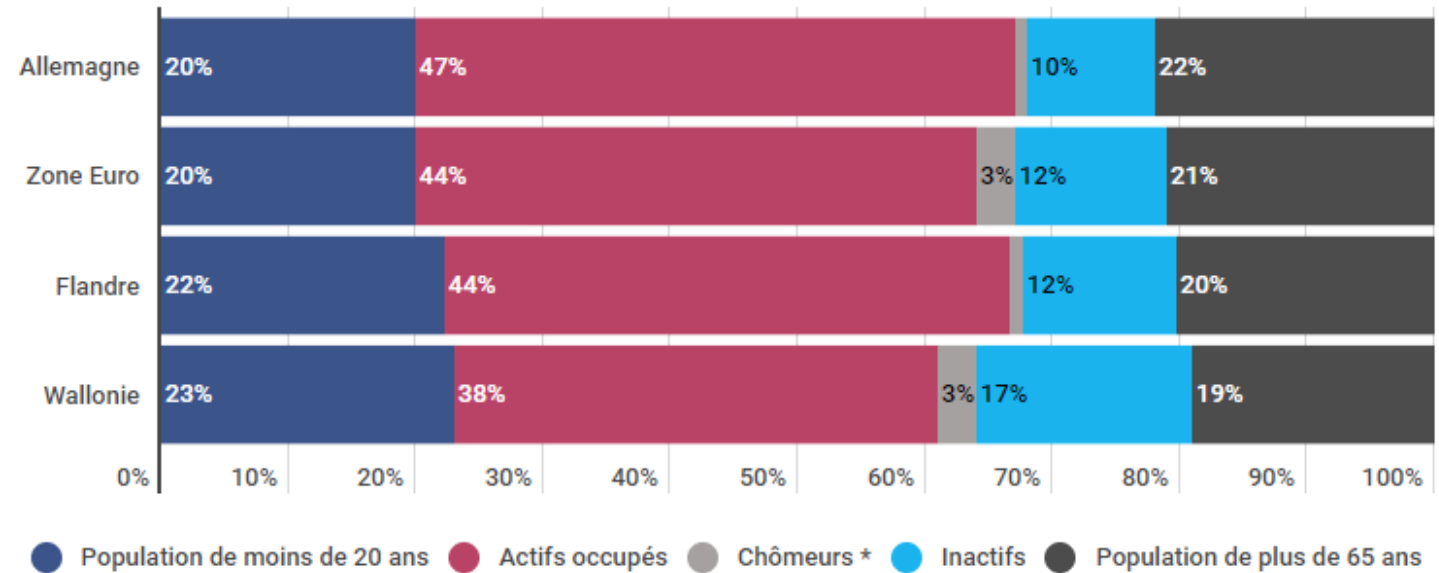


- **Population active** : population qui est sur le marché du travail (personnes qui ont un emploi ou qui sont au chômage)
- **Population inactive** : population qui ne participe pas au marché du travail (étudiants, personnes « au foyer », pré-retraités, malades de longue durée, ...)

Source : Enquête sur les forces de travail 2022 (SPF Économie)

# Défi n°1 : Mobiliser nos talents pour une vision commune

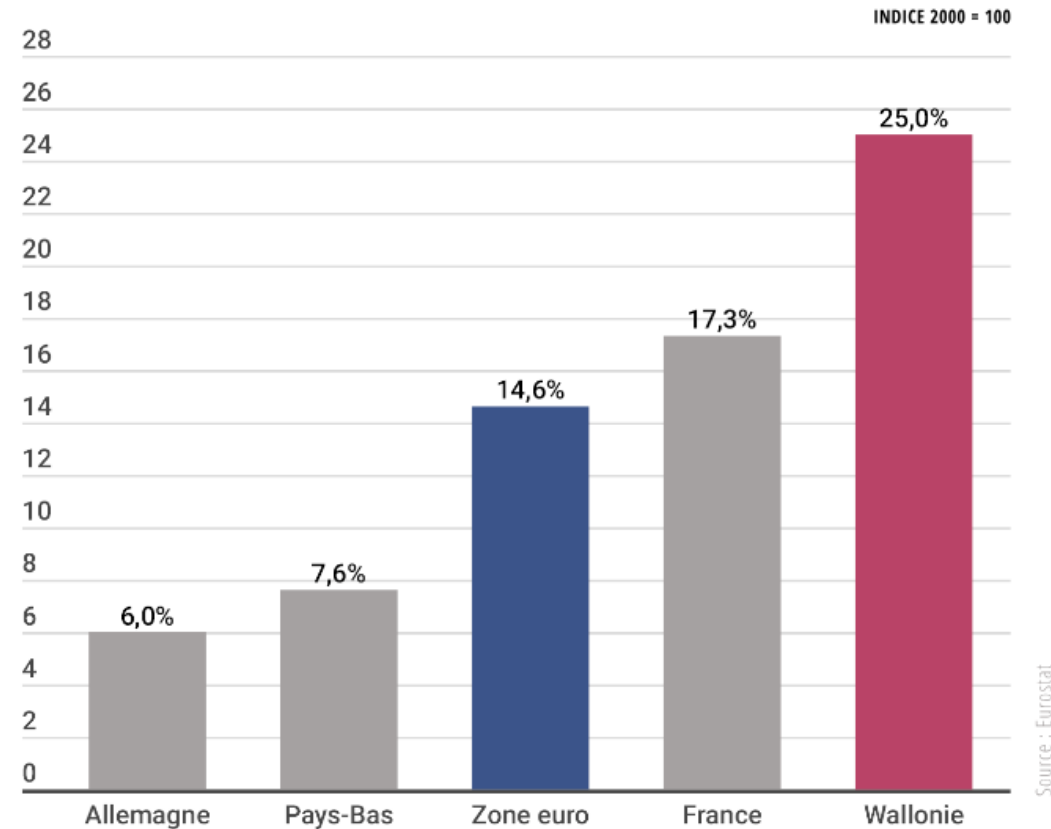
- ▶ Répartition de la population selon l'âge et la situation sur le marché du travail
- ▶ Constat : Trop peu de wallons occupent un emploi, et ce malgré une pénurie de main-d'œuvre



# Défi n°1 : Mobiliser nos talents pour une vision commune

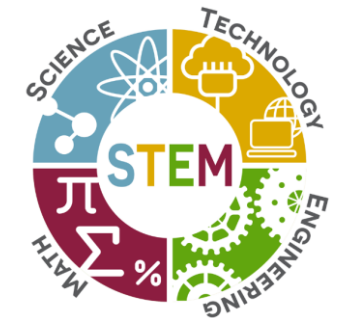
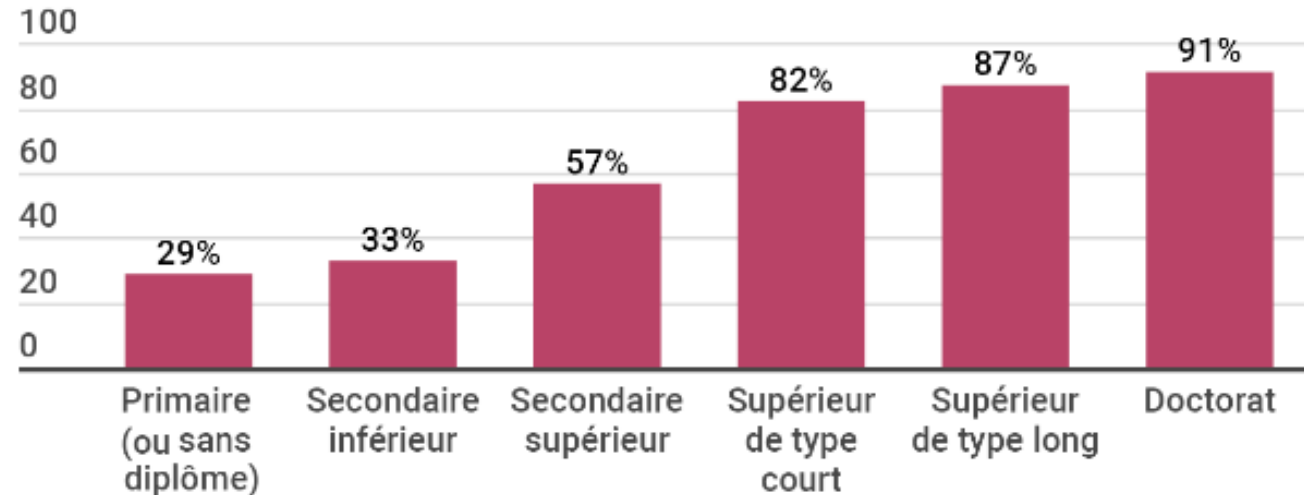
## TAUX DE CHÔMAGE CHEZ LES JEUNES

2022 - Taux harmonisés, 15-24 ans



# Défi n°1 : Mobiliser nos talents pour une vision commune

## TAUX D'EMPLOI EN FONCTION DU DERNIER DIPLÔME OBTENU 2022 - 20-64 ans



- Un certificat de qualification donne également de nombreuses perspectives sur le marché du travail, avec un taux d'emploi de 73%

# Défi n°1 : Mobiliser nos talents pour une vision commune

## Emploi total

par secteur institutionnel en 2021

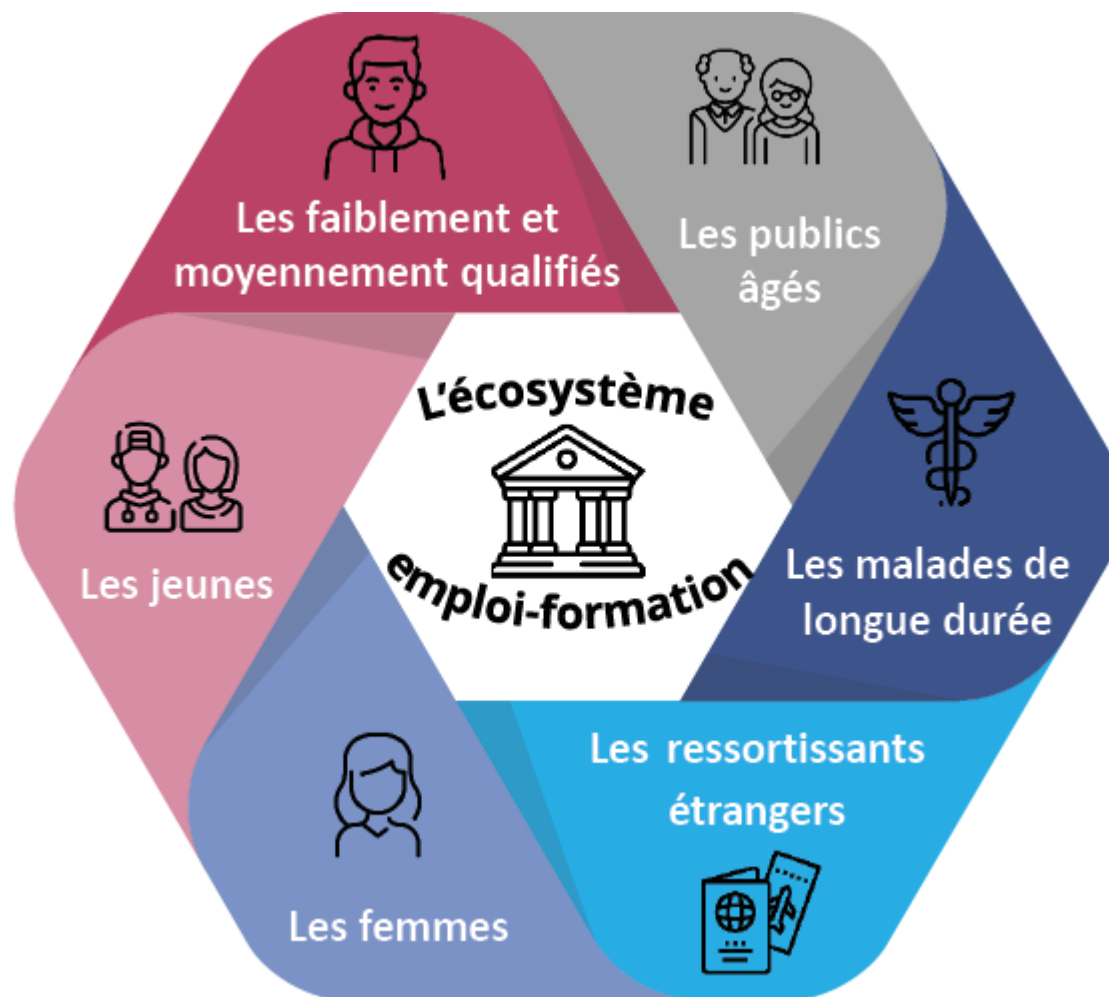
	Wallonie		Flandre	
	Chiffres absolus	Parts relatives	Chiffres absolus	Parts relatives
Entreprises	747.977	56,5%	1.891.113	64,2%
Administrations publiques	283.425	21,4%	423.358	14,4%
Indépendants	267.907	20,2%	599.463	20,4%
Autres <sup>(1)</sup>	24.151	1,8%	30.876	1,0%
<b>Economie totale</b>	<b>1.323.460</b>	<b>100%</b>	<b>2.944.810</b>	<b>100%</b>

(1) Autres = Institutions sans but lucratif au service des ménages

Source : ICN (Comptes régionaux) - Calculs UWE



# Défi N°1 : Mobiliser nos talents pour une vision commune



# Défi n°1 : Comment faire ?

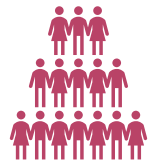
## Par exemple..

- ▶ **45.000** emplois vacants en Wallonie en 2022 (vs 40.000 en 2022)
- ▶ **158** métiers en pénurie (vs 141 en 2022 et 100 en 2019)
- ▶ Malgré **220.000** demandeurs d'emploi inoccupés



- ▶ Doubler la capacité d'accompagnement des demandeurs d'emploi, en mobilisant le FOREM bien sûr, **mais aussi en faisant davantage appel aux acteurs privés.**
- ▶ Garantir à chaque élève une **expérience du monde du travail**, quelle que soit sa formation, notamment en déployant la formation en **alternance.**
- ▶ Offrir un **bilan d'orientation** à chaque élève à la sortie du tronc commun.
- ▶ Lever concrètement les **pièges à l'emploi**, notamment en augmentant le nombre de **places d'accueil de la petite enfance.**

# Les quatre priorités de l'UWE pour 2024-2029



Emploi  
Formation

**Mobiliser nos  
talents pour une  
vision commune**



Action  
publique

**Faire de l'action  
publique le premier  
partenaire de la  
transition**



Energie  
Environnement

**Investir dans  
la capacité  
des entreprises  
à opérer la  
transition**



Innovation

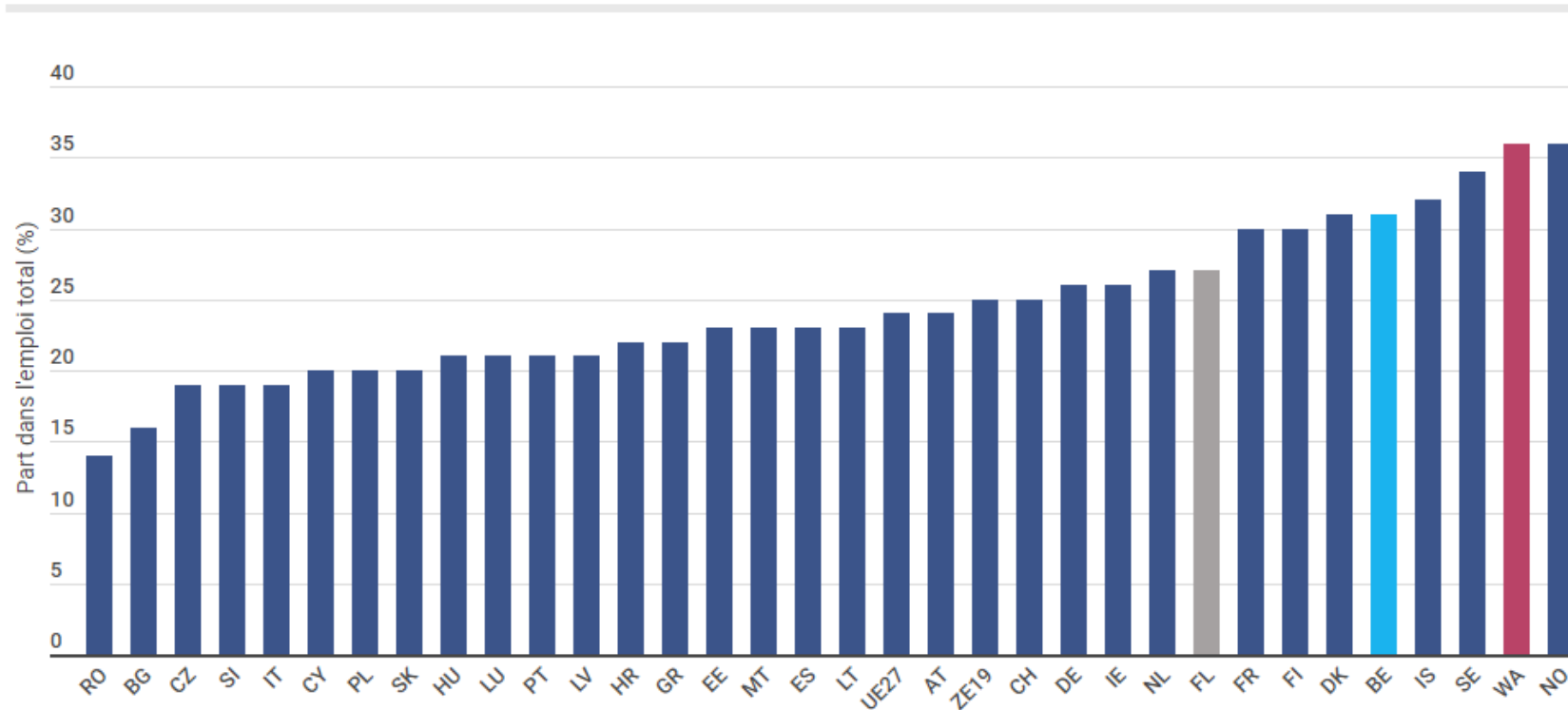
**Augmenter  
l'impact industriel  
local de la  
recherche et  
de l'innovation**

# Défi n°2 : Faire de l'action publique le premier partenaire de la transition



# Défi n°2 : Faire de l'action publique le premier partenaire de la transition

Part de l'administration publique, la défense, l'enseignement, la santé humaine et l'action sociale dans l'emploi total (2020)

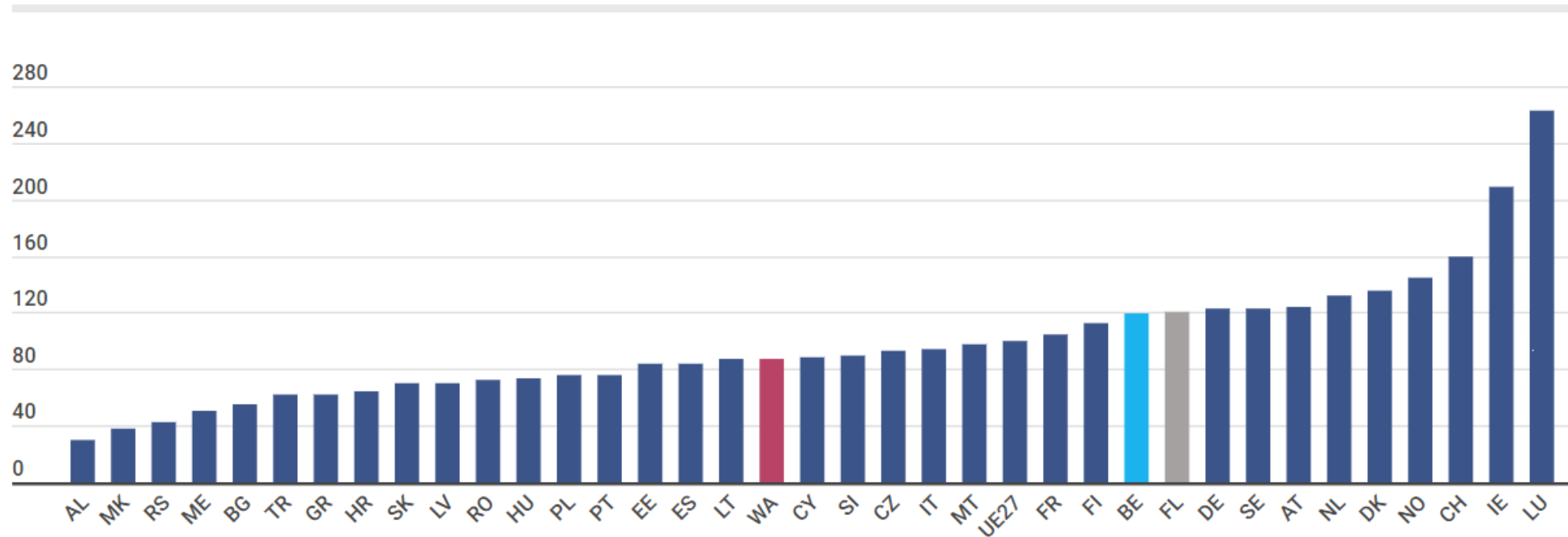


Sources : Eurostat, ICN (Comptes régionaux) - Calculs : UWE

# Défi n°2 : Faire de l'action publique le premier partenaire de la transition



PIB/hab en SPA (UE=100)

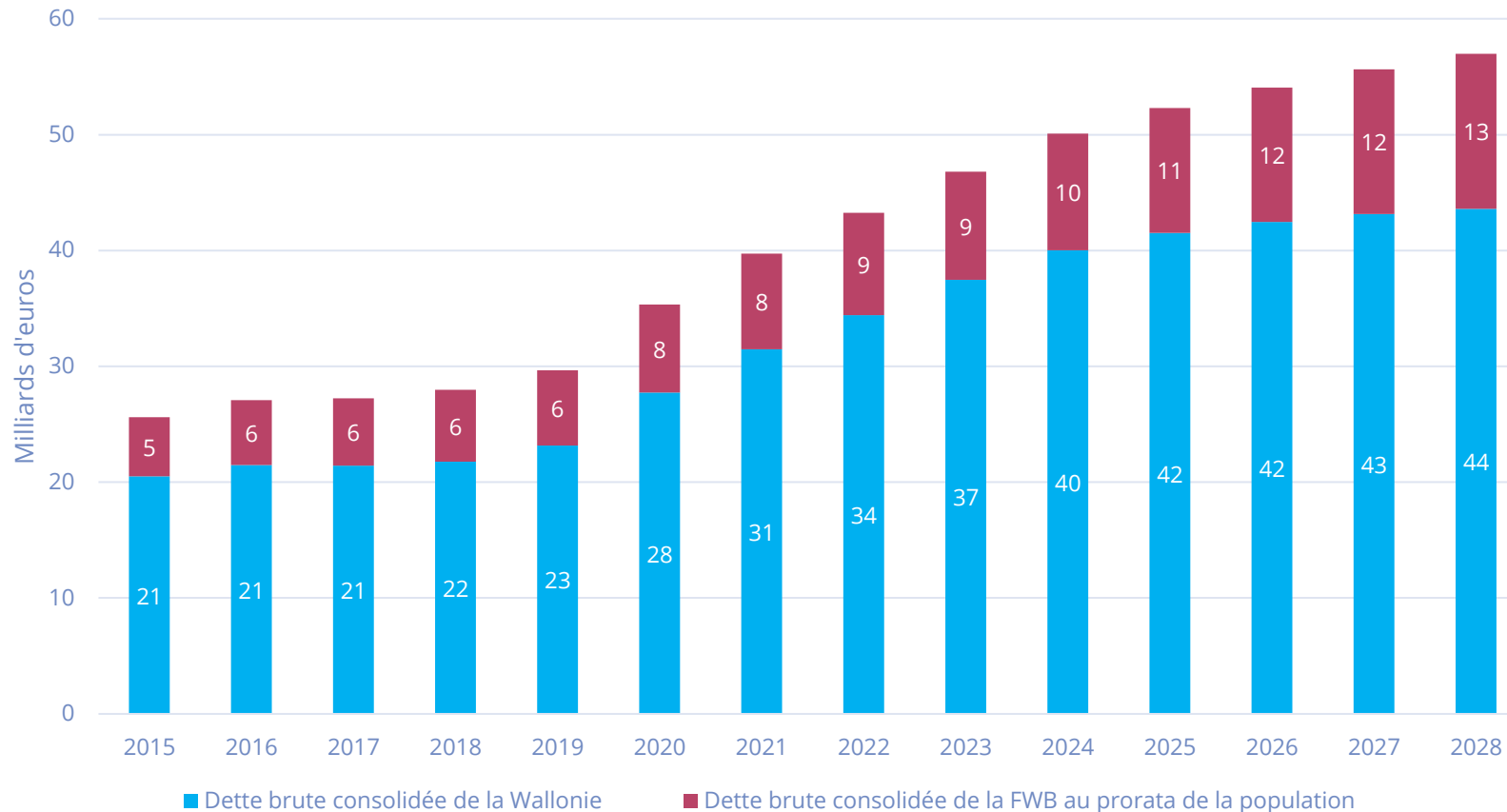


Source : Eurostat

# Défi n°2 : Faire de l'action publique le premier partenaire de la transition

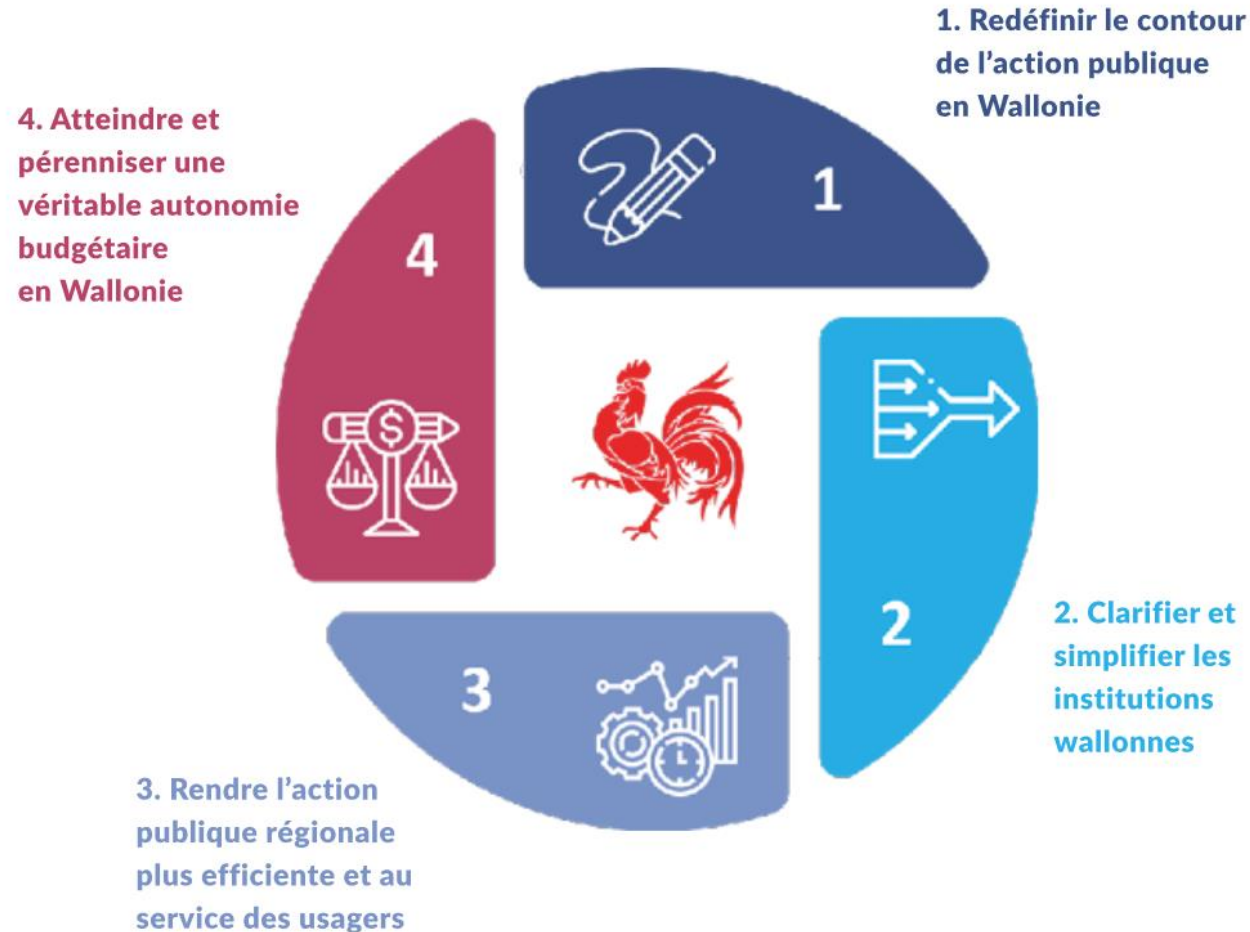


Dettes globales de la Wallonie





# Défi n°2 : Faire de l'action publique le premier partenaire de la transition

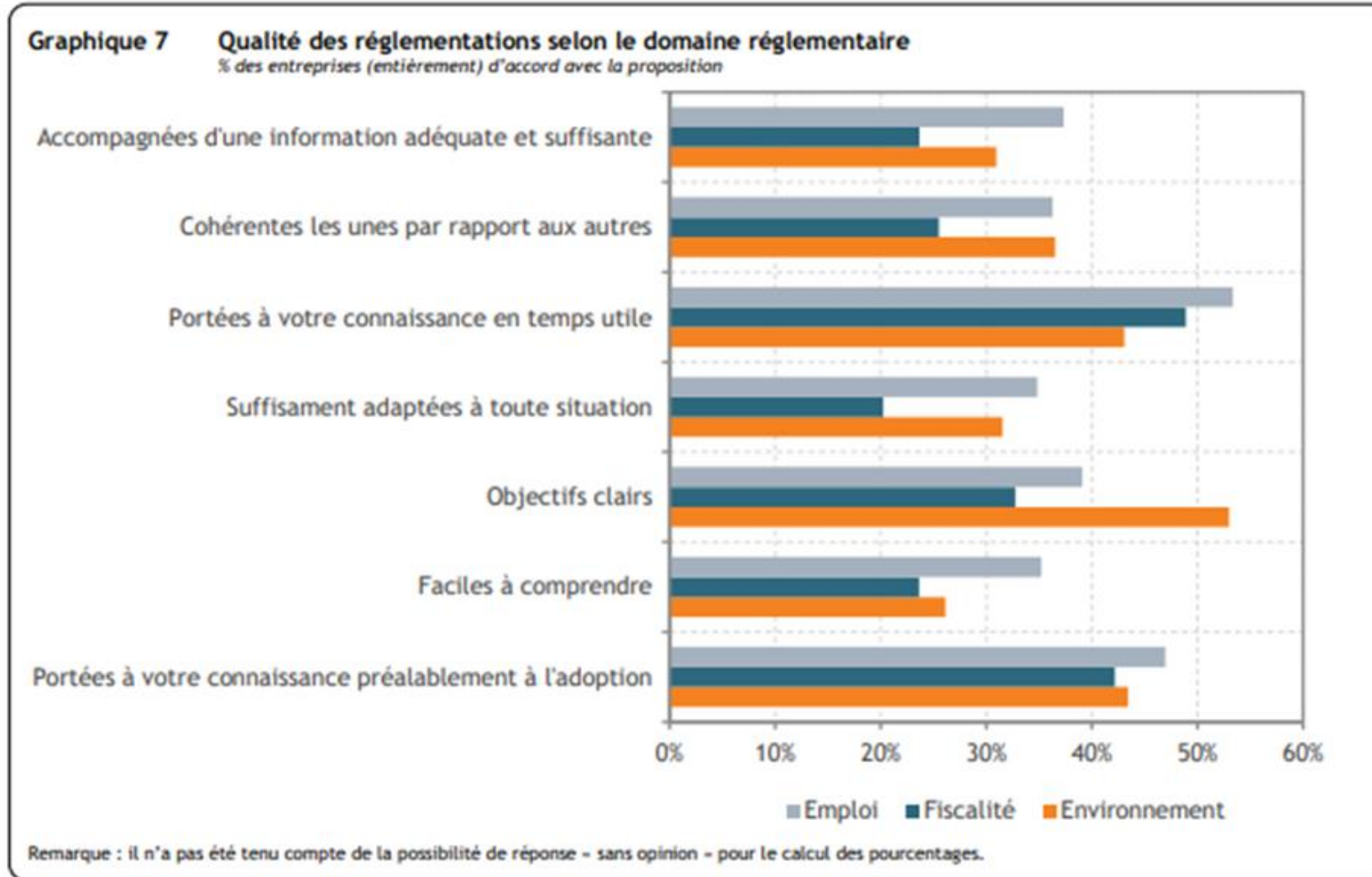


# Défi n°2 : Comment faire ?

## Par exemple..

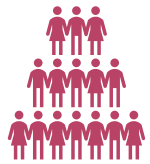
- ▶ Garantir un **permis lisible dématérialisé**, et octroyé plus rapidement.
- ▶ Consolider la vision stratégique wallonne par une traduction de celle-ci en **actions prioritaires**, en indicateurs précis et en une gouvernance collégiale.
- ▶ Limiter l'endettement à des **investissements stratégiques, productifs et structurants**.
- ▶ Augmenter significativement la **part d'entreprises wallonnes** dans les **marchés publics**.

# La charge administrative... ☹️



Source : Les charges administratives en Belgique en 2022, 27/02, [https://www.plan.be/publications/publication-2466-fr-les\\_charges\\_administratives\\_en\\_belgique\\_en\\_2022](https://www.plan.be/publications/publication-2466-fr-les_charges_administratives_en_belgique_en_2022)

# Les quatre priorités de l'UWE pour 2024-2029



Emploi  
Formation

**Mobiliser nos  
talents pour une  
vision commune**



Action  
publique

**Faire de  
l'action  
publique le  
premier  
partenaire de  
la transition**



Energie  
Environnement

**Investir dans  
la capacité  
des entreprises  
à opérer la transition**



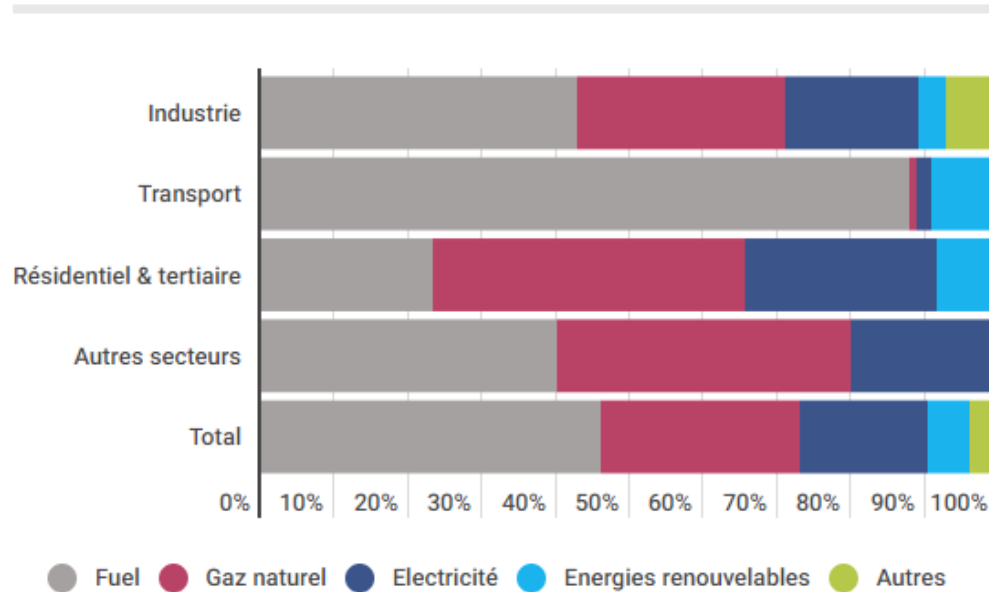
Innovation

**Augmenter  
l'impact industriel  
local de la  
recherche et  
de l'innovation**

# Défi n°3 : Investir dans la capacité des entreprises à opérer la transition

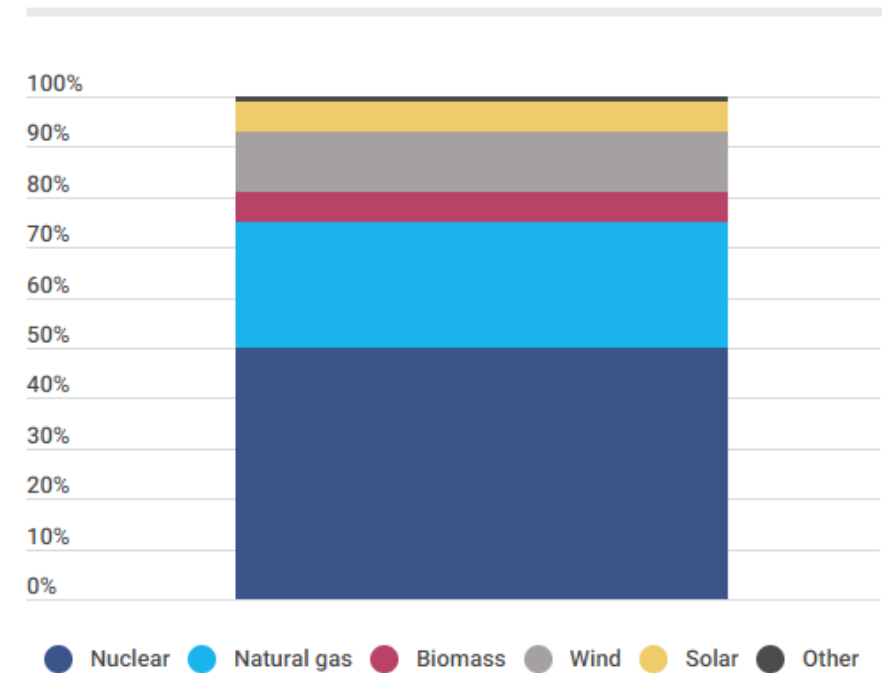
- ▶ En Belgique, malgré les efforts, la plupart des combustibles utilisés dans les différents secteurs sont des combustibles fossiles

Consommation finale d'énergie en Belgique



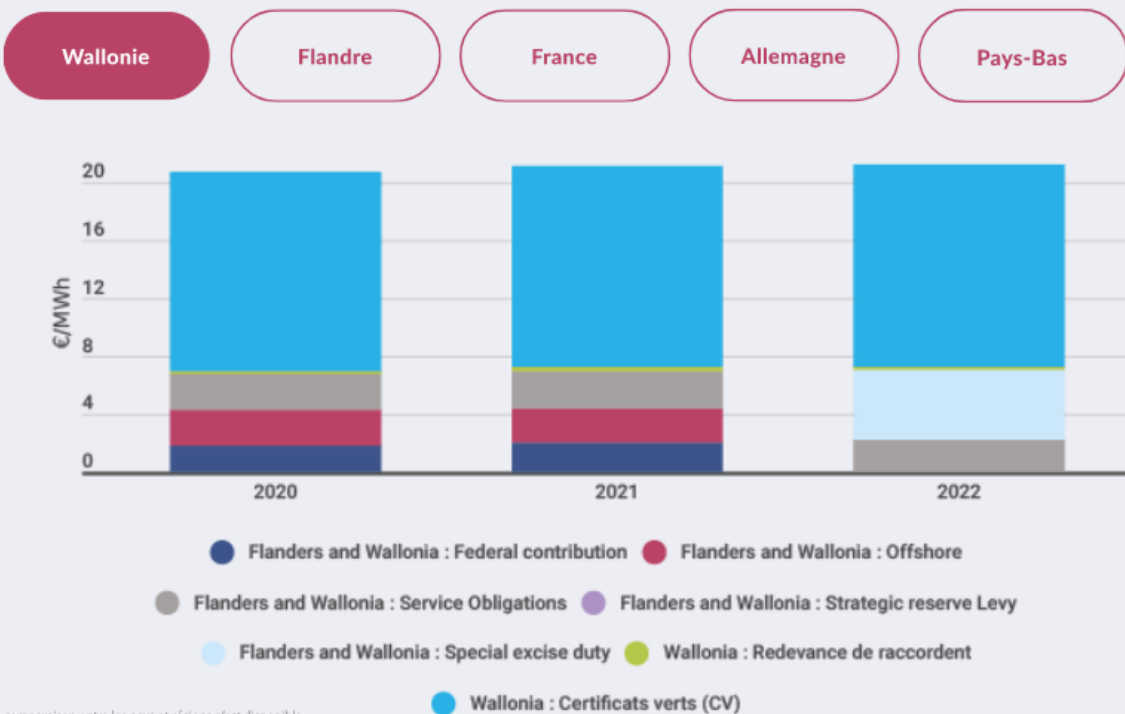
Sources : Statistics Belgium; Bureau Federal du Plan, FEBEG, Roland Berger

Production d'électricité en 2021



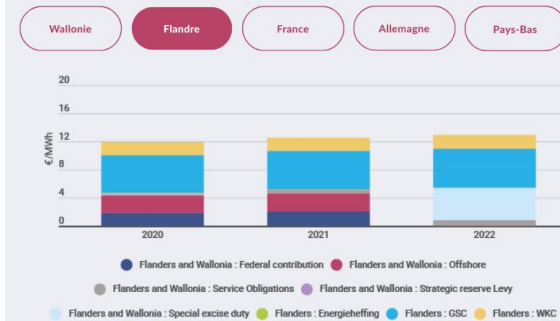
# Défi n°3 : Investir dans la capacité des entreprises à opérer la transition

Comparaison\* des surcharges électriques pour un consommateur industriel de 100 GWh



\* La comparaison entre les pays et régions n'est disponible qu'à partir de la version électronique du présent document.

Comparaison\* des surcharges électriques pour un consommateur industriel de 100 GWh



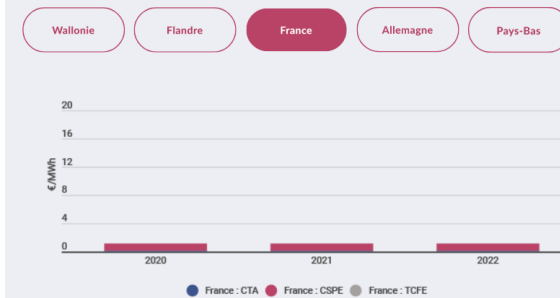
\* La comparaison entre les pays et régions n'est disponible qu'à partir de la version électronique du présent document.

Comparaison\* des surcharges électriques pour un consommateur industriel de 100 GWh



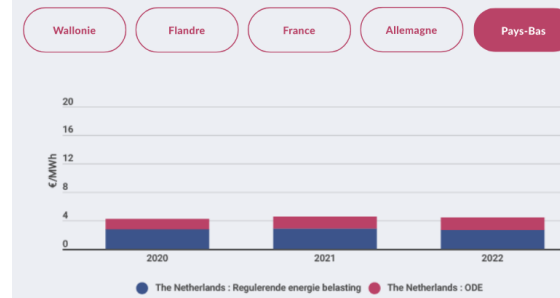
\* La comparaison entre les pays et régions n'est disponible qu'à partir de la version électronique du présent document.

Comparaison\* des surcharges électriques pour un consommateur industriel de 100 GWh



\* La comparaison entre les pays et régions n'est disponible qu'à partir de la version électronique du présent document.

Comparaison\* des surcharges électriques pour un consommateur industriel de 100 GWh

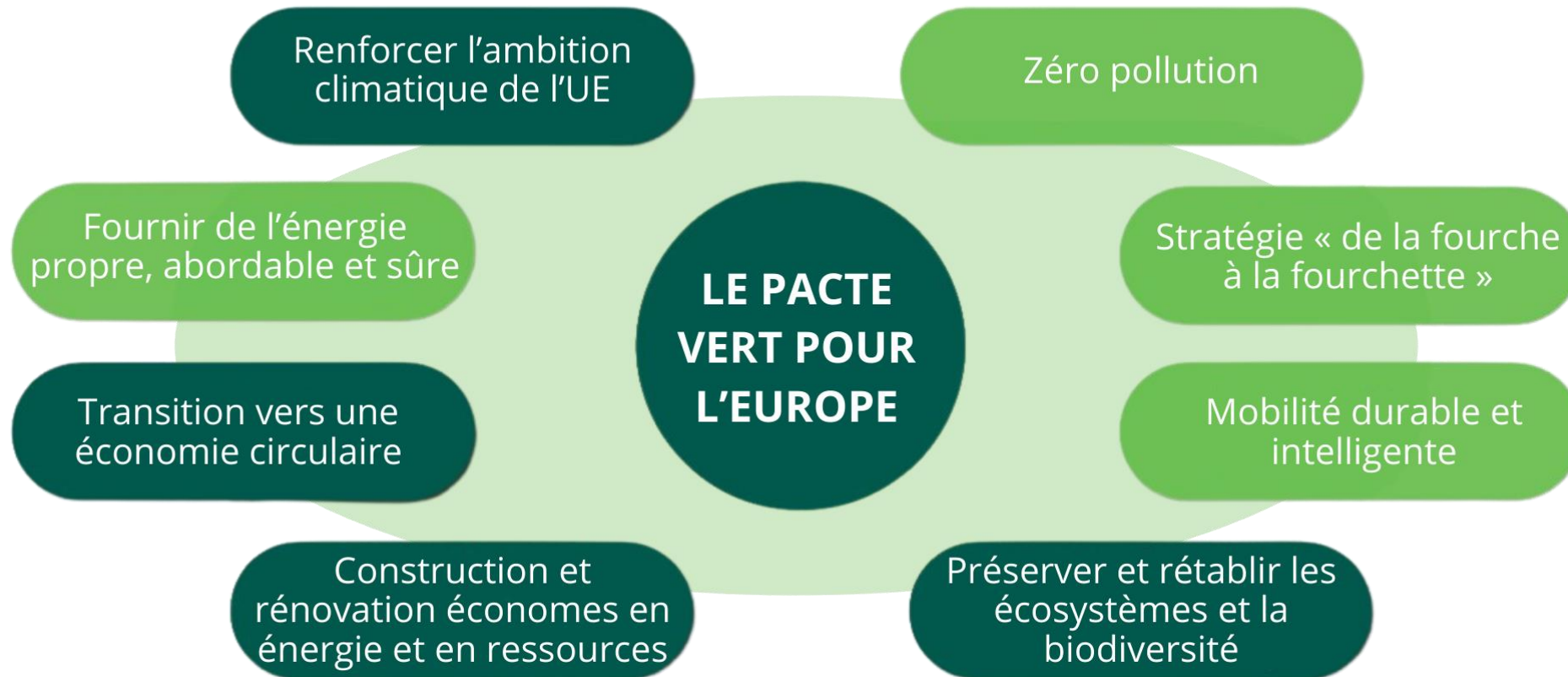


\* La comparaison entre les pays et régions n'est disponible qu'à partir de la version électronique du présent document.

## Défi n°3 : Comment faire ? Par exemple..

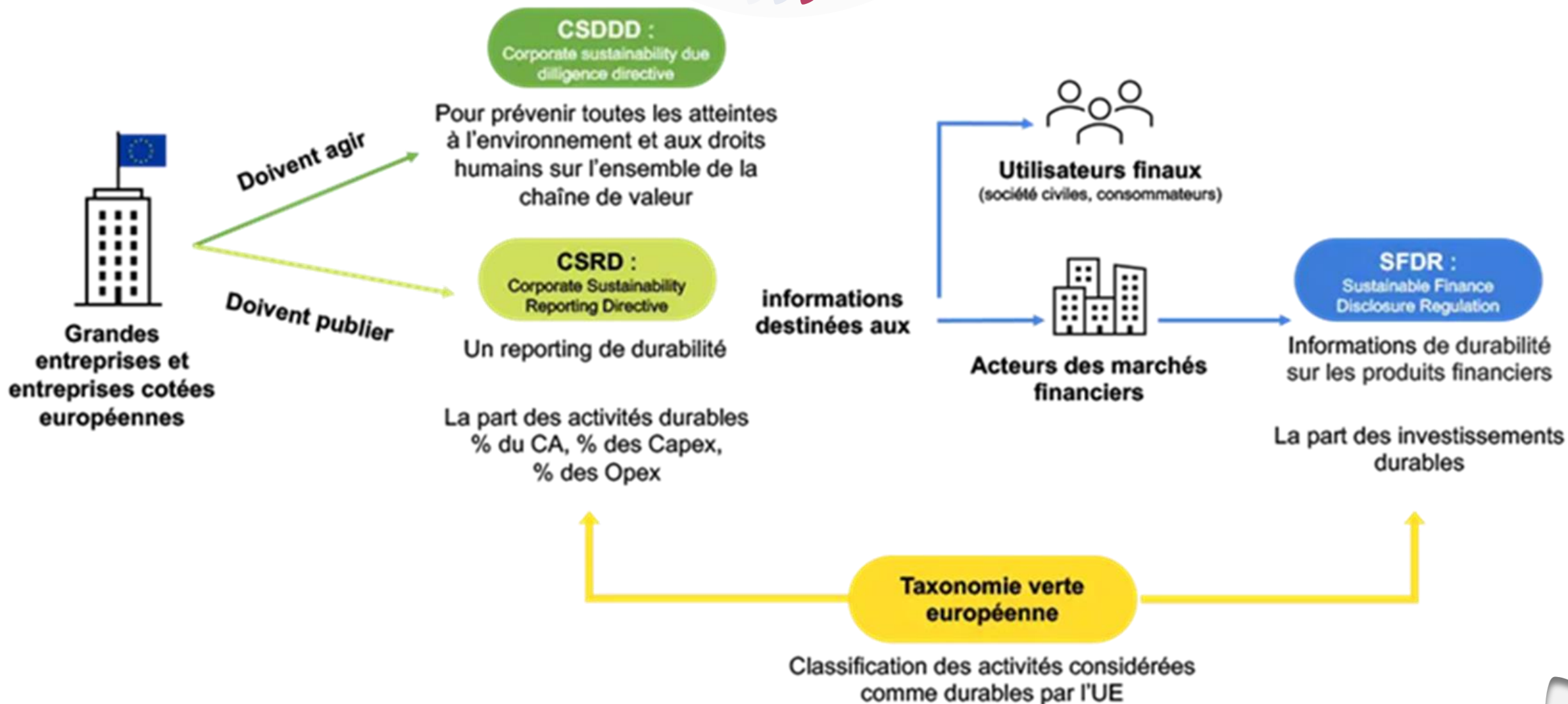
- ▶ Instaurer un **tarif transition**, c'est-à-dire réduire le coût de l'électricité pour les entreprises qui s'engagent dans la décarbonation de leurs activités.
- ▶ Définir une **feuille de route** et un **plan d'investissement** pour les grandes infrastructures énergétiques indispensables à la transition (production, distribution, transport).
- ▶ Se donner les moyens juridiques pour retrouver une **capacité de décision sur les projets d'intérêt sociétal**.

# Le contexte européen : le Pacte vert





# Finance durable : la législation européenne



# Les quatre priorités de l'UWE pour 2024-2029



Emploi  
Formation

**Mobiliser nos  
talents pour une  
vision commune**



Action  
publique

**Faire de  
l'action  
publique le  
premier  
partenaire de  
la transition**



Energie  
Environnement

**Investir dans  
la capacité  
des entreprises  
à opérer la  
transition**

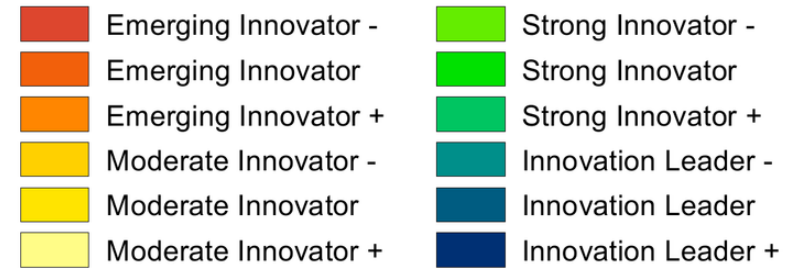
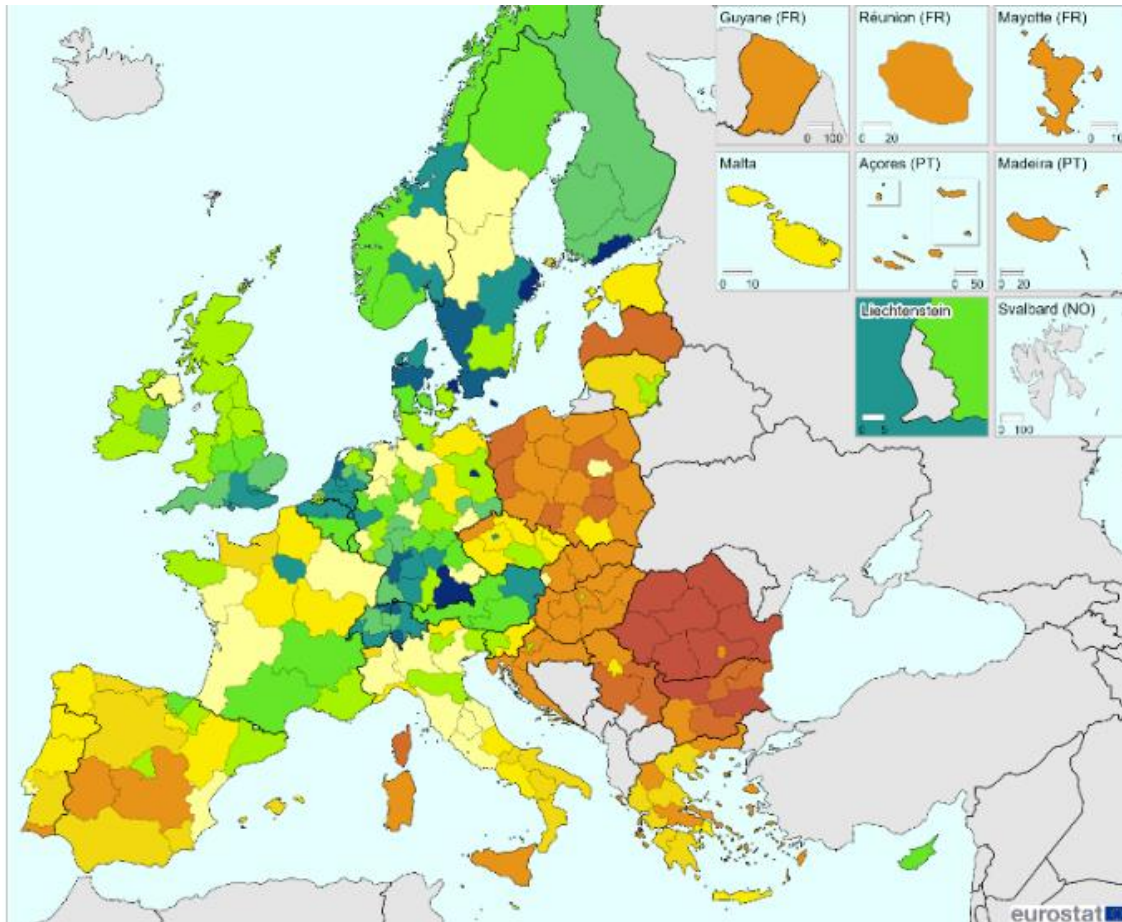


Innovation

**Augmenter l'impact  
industriel local de la  
recherche et  
de l'innovation**

# Défi n°4 : Augmenter l'impact industriel local de la recherche et à l'innovation

European Innovation Scoreboard (2023)



L'EIS est un indicateur composite qui mesure les performances en matière de recherche et d'innovation des États membres de l'UE

# Défi n°4 : Augmenter l'impact industriel local de la recherche et à l'innovation

## Dépenses de R&D en 2021

Par secteur d'exécution (% du total des recherches)

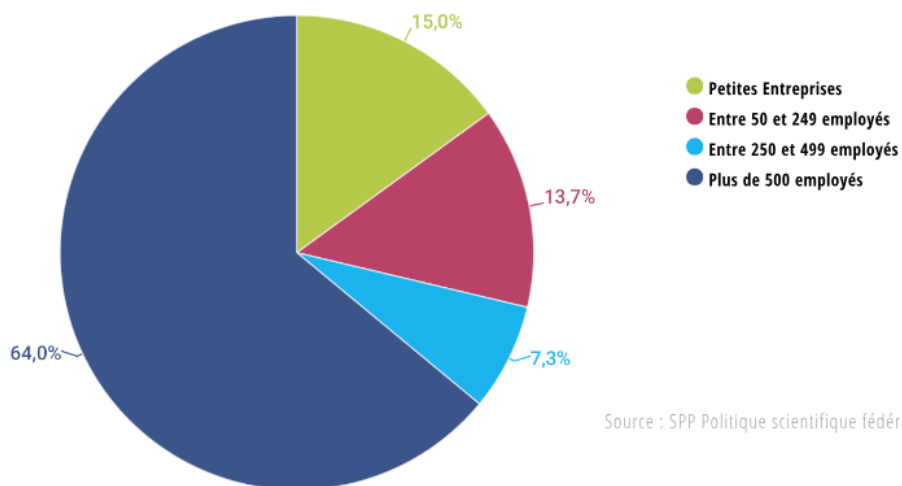
	Wallonie	Zone Euro
Entreprises	84%	66%
Etat	1%	13%
Enseignement supérieur	15%	21%
Secteur privé sans but lucratif	0%	1%

## Personnel de R&D en 2021

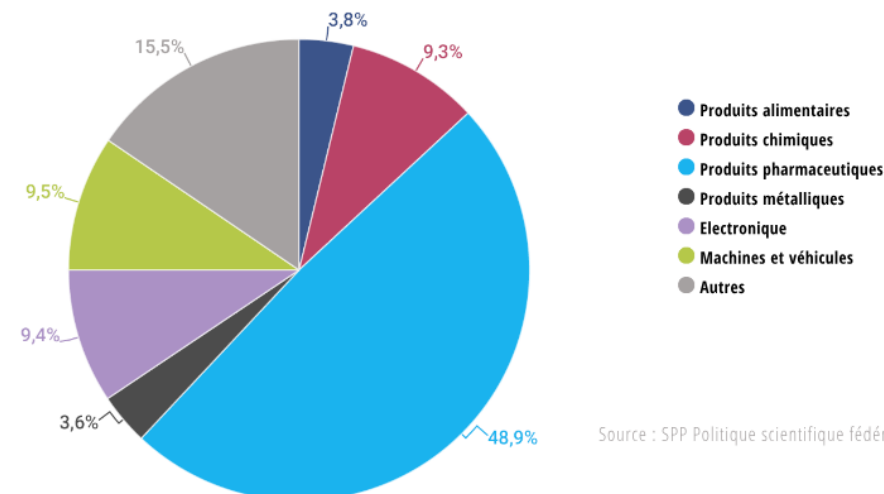
Par secteur d'exécution (équivalence temps-plein)

	Wallonie	Zone Euro
Entreprises	71%	60%
Etat	2%	13%
Enseignement supérieur	26%	26%
Secteur privé sans but lucratif	0%	1%

Sources : Politique scientifique fédérale et Eurostat - Calculs : UWE



Source : SPP Politique scientifique fédérale



Source : SPP Politique scientifique fédérale

# Défi n°4 : Comment faire ?

## Par exemple

- ▶ Maintenir la **dispense partielle** de versement de précompte professionnel pour les chercheurs.
- ▶ Organiser des **Assises de l'Industrie**.
- ▶ **Rationaliser** le paysage de la recherche et de l'innovation.
- ▶ Réaliser un « **check d'attractivité** » structurel (AWEX).
- ▶ Amplifier la dynamique de **numérisation des entreprises**.



# Les défis de l'intelligence artificielle



Dans la course mondiale à l'intelligence artificielle l'Europe est encore à la traîne, loin derrière les géants chinois et américains. Nous pouvons encore combler notre retard, à condition de s'en donner les moyens!

- ▶ Veiller à **mettre un frein à la sur-réglementation**. Entre 2007 et 2022, l'Europe a produit 850 nouvelles obligations pour les entreprises. C'est trop!
- ▶ **Investir dans une politique d'innovation courageuse** permettant de faciliter l'accès des entreprises aux financements, aux compétences et aux marchés.
- ▶ **Investir dans l'éducation et la formation**: pour permettre aux Wallons de comprendre l'IA et de s'adapter aux changements du marché du travail.



# PRENONS NOTRE DESTIN EN MAIN

Défis climatiques, technologiques, géopolitiques, institutionnels, la Wallonie n'a plus le choix : elle doit prendre son destin en main. Ne pas avoir peur de l'avenir, mais le construire avec détermination. Devenir pour le reste de l'Europe une terre d'inspiration, un laboratoire de solutions créatives, à force de transformer les contraintes en opportunités.



Les entreprises sont un formidable moteur de transformation. Elles sont à la fois créatrices de solutions, tisseuses de lien social et génératrices de prospérité à partager.

A l'UWE, nous avons une conviction : une nouvelle ère industrielle décarbonée, foisonnante d'innovation, n'est pas une utopie. La Wallonie a les moyens de se réapproprier sa capacité à produire et à transformer sur son propre sol.



[www.uwe.be/memorandum-2024-2029](http://www.uwe.be/memorandum-2024-2029)



**Merci pour votre attention**

Retrouvez-nous sur [www.uwe.be](http://www.uwe.be)

 [union-wallonne-des-entreprises](https://www.linkedin.com/company/union-wallonne-des-entreprises)

 [UWE\\_asbl](https://twitter.com/UWE_asbl)

 [unionwallonnedesentreprises](https://www.facebook.com/unionwallonnedesentreprises)