

The logo for 'ecoWERF' is positioned in the upper left. It features the word 'eco' in a white, lowercase, sans-serif font inside a black rounded rectangle. To its right, the word 'WERF' is written in a large, bold, white, uppercase, sans-serif font inside a red rounded rectangle. The entire logo is set against a light blue background that includes a curved line and a speech bubble shape.

eco**WERF**

samen voor afval met toekomst!

Inspiratiemoment Afvalpreventie, hergebruik, recuperatie materialen

De rol van lokale besturen in circulaire
economie

EcoWerf



Preventie



Voorkomen van voedselverlies

- ❑ **Plan-eet** app

- ❑ ism VLACO
- ❑ 1.415 personen

- ❑ **Zonder voedselverspilling - Dat smaakt!**

- ❑ Ism FoodWIN
- ❑ Ambassadeurs
- ❑ Restjeskoks



Hergebruik



Samenwerking met Kringwinkels

- ❑ Samenwerking Kringwinkels
- ❑ Geefpunten aantrekkelijker maken
- ❑ Kringkampioen-wedstrijd
 - ❑ Haacht: 1,5kg/inw herbruikbare goederen
 - ❑ Totaal: 165.000 kg herbruikbare goederen



Recyclagepark van de toekomst

- Materiaalpunt
 - Afleveren van materialen
 - Ophalen van materialen

- Recyclagepunt
 - Afleveren van afval met focus op hergebruik en recyclage



Waterzuivering en -hergebruik

- ❑ Water is schaars – doel is zo weinig mogelijk leidingwater te verbruiken



Herstel



Herstel AEEA en hout

AEEA

- 1.399 stuks (looptijd: 8m)
- Herstel en hergebruik 30%
- Controle PW
- Bewustwording burger groeit
- Opschaling voorzien naar 5 bijkomende RP's
- Samenwerking KW

Hout

- Project Materialenbank Leuven

Wisselstukken gezocht!
Deponeer hier je Senseo-apparaat!



Atelier Circulaire Urban Mining **ecoWERF** LEUVEN

Samenwerking tussen Atelier Circulaire vzw, EcoWerk en de stad Leuven:
Kiest voor recuperatie.

VEREISTEN:

- 1. TROPISCH HARDHOUT**
(Meranti, Aneke, padouk, ...)
 - Mag behandeld zijn.
 - Minimale afmetingen:
 - Kopmaat: minimum 6 cm²
 - Lengte: minimum 0,5 meter
- 2. EUROPEES HARDHOUT / LOOHHOUT**
(Eik, Beuk, Kastanje, ...)
 - Mag behandeld zijn.
 - Minimale afmetingen:
 - Kopmaat: minimum 6 cm²
 - Lengte: minimum 1 meter
- 3. ZACHTHOUT / NAALDHOUT**
(Larix, grenen, douglas, berken, ...)
 - Eenkel onbehandeld
 - Minimale afmetingen:
 - Kopmaat: minimum 10 cm²
 - Lengte: minimum 1,5 meter

LET OP!

- Geen metaal/houtworm.
- Geen overmatige houtrot.
- Geen hout dat overmatig beschadigd of bespaagd is.



Recyclage



Recyclage van kaarsresten en kurk

Kaarsresten

- 16 ton/jaar
- Samenwerking KW en de Vlaspit



Kurk

- 7 ton/jaar
- Samenwerking De Vlaspit

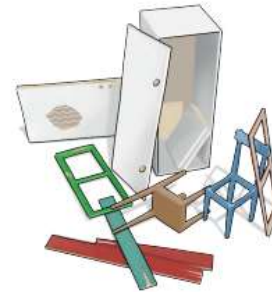


Recyclage van A-hout

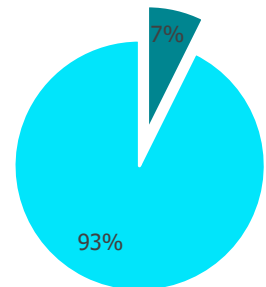
- ❑ A-hout: inzameling op 4 recyclageparken - 140 ton/jaar
- ❑ Samenwerking: Unilin (afdeling Bospan)
- ❑ Spaanplaat die 95% gerecycleerd hout bevatten



- ❑ B- en C-hout: 8.000 ton/jaar
- ❑ Verbranding met energierecuperatie



- ❑ 2024: Opschaling naar gescheiden inzameling op elk recyclagepark



Recyclage van verfpotten

- Technisch lege verfpotten
 - Zonder gevarensymbool
 - Metaal = Oude metalen
 - Plastic = Harde plastics
-
- Uitsortering door de parkwachter
 - Eenduidigheid naar de burger:
Verfpotten zijn steeds kga
 - Recyclage ipv verbranding



Onderzoek naar recyclage van substromen

- Optimaal uitsorteren
 - Harde plastics
 - Steenfractie
 - Slib
 - Gips
 - Keramiek

- Verkennen van nieuwe toepassingsmogelijkheden
 - Bermmaaisel
 - Koffiegruis



Adviesfunctie

- Informatiedeling
 - Werkwijze
 - Fractie stromen
 - Communicatie naar burger

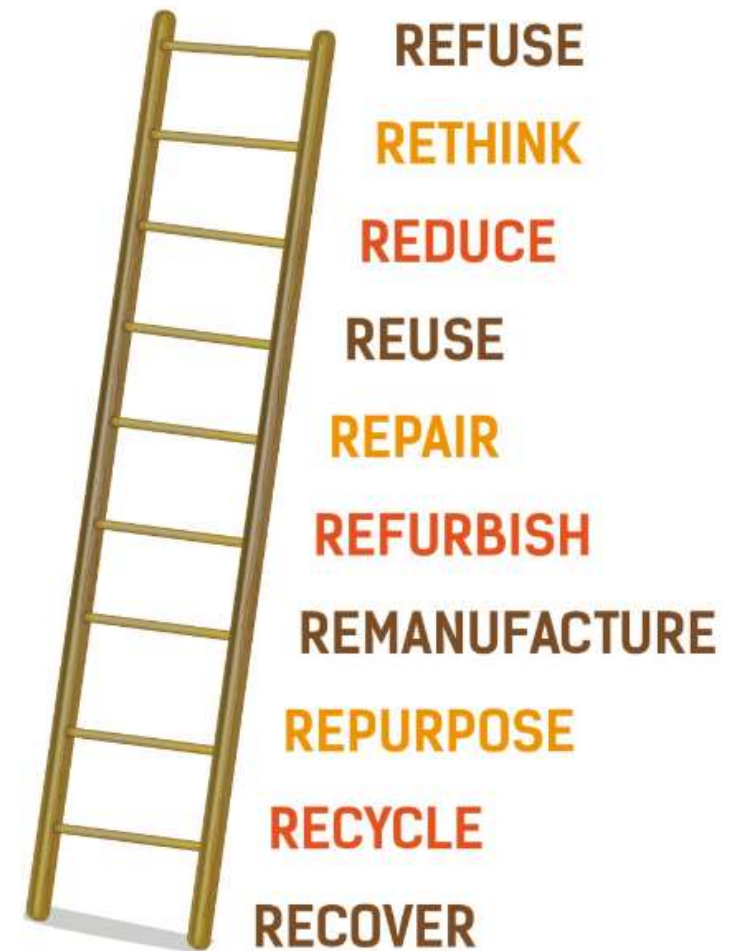
- Adviesverlening

- Opzetten van test- en proefprojecten



De rol van EcoWerf?

- = Partner voor proefprojecten en ideeën
- = Communicatieplatform naar de bevolking
- = Doorgeefluik naar andere spelers binnen de CE
- = Logistieke partner (bv. recyclageparken)
- = Stabiele materiaal-leverancier
- = Speler in het terugwinnen van energie uit materialen



De beperkingen waar we tegenaan lopen

1

Veelheid aan
initiatieven en
projecten

2

Schaalgrootte van
initiatieven en
projecten

3

Tijdsinvestering per
project

4

Geringe
subsidiemogelijkheden
voor intercommunales



Vragen

