

# Intradura zet in op afvalarm en duurzaam leven

Plan van aanpak Dienst afvalpreventie (2023-2024)



Help afval mee de wereld uit

# De transitie versnellen

## Het circulaire aanbod vergroten

Om onze huishoudelijke afvalberg drastisch te verkleinen en zo de doelstellingen binnen het klimaatplan en het materialenplan te halen, moeten we met z'n allen het circulaire denken omarmen en afvalarm gaan leven.

Intradura gaat de uitdaging aan om haar inwoners tot gedragsverandering aan te zetten.



# Afvalarm en duurzaam doen leven: subsidiekanalen/ externe ondersteuning

**Verpakkings-  
arm leven**

Ondersteuning  
'Halve euro'  
(OVAM en Fost Plus)

**Bioafval en eenmalige  
gebruiksvoorwerpen  
uit de restafvalzak**

Ondersteuning  
Provincie  
Vlaams Brabant

**Voedselverlies  
vermijden**

Ondersteuning  
Provincie  
Vlaams Brabant  
(door FOODWIN  
aangevraagd)

**+ Individuele begeleiding circulair pilootproject: Lokaal Circulair  
(Vlaanderen Circulair)**

# Afvalarm en duurzaam doen leven: HOE?



**Inwoners informeren**



**Inwoners activeren**

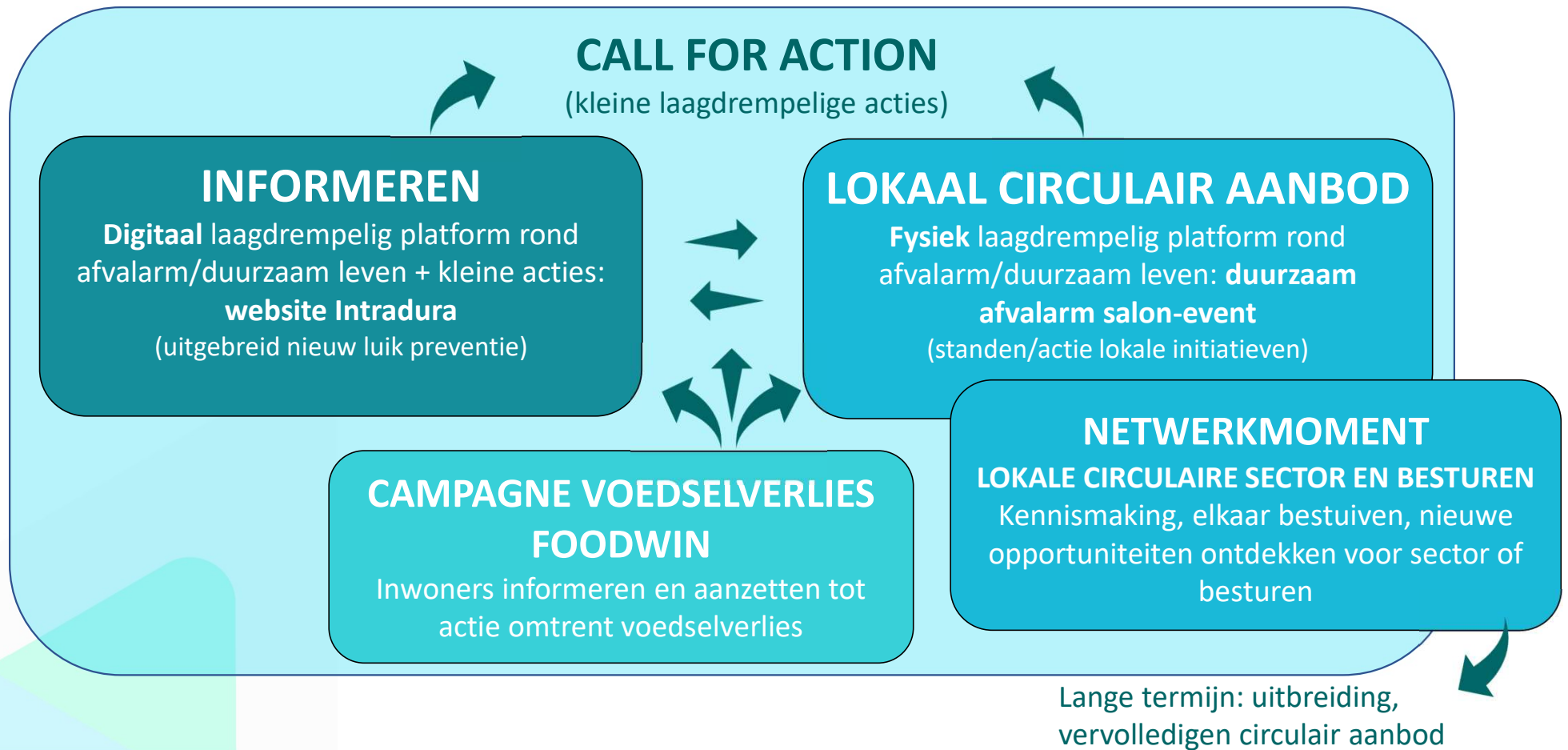


**Lokale initiatieven groter, breder, sterker maken  
en nieuwe opportuniteiten detecteren**

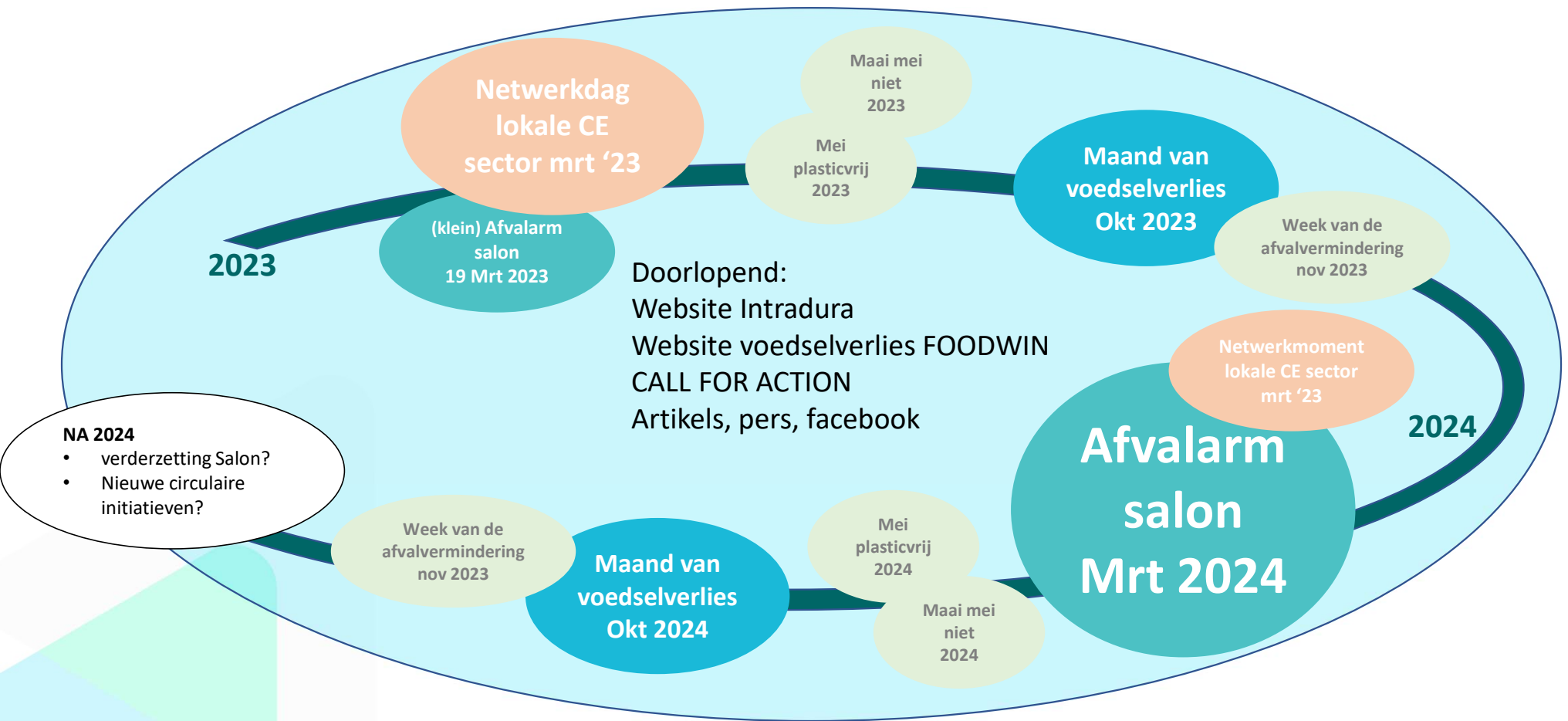


Help afval mee de wereld uit

# Afvalarm en duurzaam doen leven: HOE?



# Afvalarm en duurzaam doen leven: TIMING



# Realisaties

- 19 maart 2023:  
De zondagen, thema  
duurzaamheid, CC De plotter Ternat

Organisator CC De Ploter, in  
samenwerking met Intradura

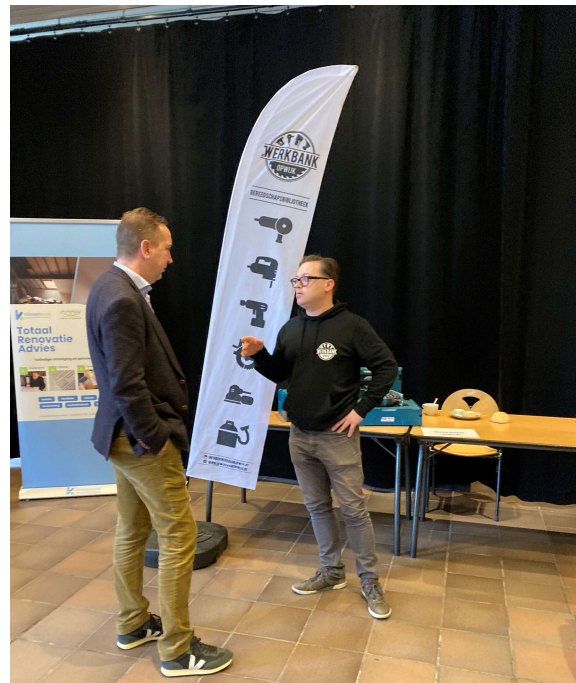




# Realisaties

- 19 maart 2023:  
De zondagen, thema duurzaamheid,  
CC De plotter Ternat

Organisator CC De Plotter, in  
samenwerking met Intradura





# Realisaties

- **27 maart 2023: Netwerkmoment** Met besturen, lokale circulaire organisaties en handelaren.

## Lokaal Circulair Netwerkmoment

Bouw mee aan de circulaire toekomst van onze regio

Maandag 27 maart, 13u -17u30  
Castelhof, Dilbeek

Tijdens dit netwerkevenement kom je te weten wat circulaire economie precies is. We denken samen na over waar we naartoe willen en wat onze circulaire ambities zijn. Je wordt ook geïnspireerd door een praktische case: een circulaire voedselhub en het lokaal hergebruiken van voedseloverschotten. Daarnaast krijg je de kans om met andere organisaties in de regio in gesprek te gaan en kennis uit te wisselen rond dit onderwerp.

### Programma

- 13u – 13u15:** Welkomstwoord  
– *Hilde Fauconnier van Intradura*
- 13u15 – 13u45:** Wat is circulaire economie en wat kan dit betekenen voor onze regio?  
– *Helen Versluys & Ania Coen van Möbius*
- 13u45 – 15u15:** Waar willen we naartoe met circulaire economie in onze regio?  
– *Brainstorm met alle aanwezigen*
- 15u15 – 15u45:** Netwerkpauze
- 15u45 – 16u15:** Inspirerende circulaire case: circulaire voedselhub en Robin Food  
– *Liesbeth Smeyers & Kobe Cox*
- 16u15 – 17u15:** Leer de spelers in de regio kennen en wat er al gebeurt rond circulaire economie
- 17u15 – 17u30:** Volgende stappen
- 17u30 – ... :** Drink & netwerking

### Voor wie?

Overheidsinstanties, kennisinstellingen, ondernemers, reguliere en sociale bedrijven, burgerinitiatieven uit de regio\*

\* Regio Intradura: Asse, Beersel, Bever, Dilbeek, Drogenbos, Gooik, Grimbergen, Halle, Herne, Kapelle-op-den-Bos, Lennik, Linkebeek, Merchtem, Opwijk, Pepingen, Roosdaal, Sint-Pieters-Leeuw, Ternat en Wemmel.

### Waar?

Castelhof, Molenstraat 102, 1700 Dilbeek  
<https://www.visit-dilbeek.be/castelhof>  
Bus: 116, 355 / halte: Sint-Martens-Bodegem station  
Trein: S10, S4 / station: Sint-Martens-Bodegem

### Inschrijven

Deelname aan dit netwerkevenement is gratis. Inschrijven is wel verplicht. Dat kan via [deze link](#). Na jouw inschrijving ontvang je een bevestiging.

### Contact

Bij vragen omtrent het evenement kan je Hilde Fauconnier contacteren via [hilde.fauconnier@intradura.be](mailto:hilde.fauconnier@intradura.be)



In samenwerking met:



Help afval mee de wereld uit

13U00 – 13U15	Welkomstwoord door Intradura
13U15 – 13U45	Wat is circulaire economie en wat kan dit betekenen voor onze regio?
13U45 – 15U00	Waar willen we naartoe met circulaire economie in onze regio?
15U00 – 15U30	Pauze
15U30 – 16U15	Inspirerende circulaire case: circulaire voedselhub en Robin Food
16U15 – 17U15	Leer de spelers in de regio kennen en wat er al gebeurt rond circulaire economie
17U15 – 17U30	Volgende stappen
17U30 - ...	Drink & netwerking

**ulair economie**



gio Intradura en  
ale bouwactoren  
en in op circulaire  
es bij het ontwerp,  
ruik en renovatie  
van gebouwen en  
stimuleren burgers om  
in te zetten op circulaire  
bouwprincipes



Intradura neemt acties  
om voedselverspilling te  
beperken en maakt de  
norm van lokale voeding  
en korte ketens



Intradura creëert sociale  
tewerkingstelling

wat er mogelijk is zoot  
zij hiermee aan de slag  
kunnen.

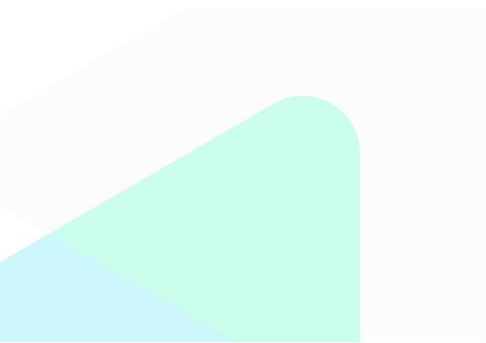
- Inzetten op sensibiliseren van burgers en professionelen omtrent CE
- Aanreiken benodigde kennis aan burgers en professionelen via verschillende kanalen
- Opzetten van steunmaatregelen (financiële middelen, aanbieden van locatie...) ter stimulans

- Ondersteunen en versterken van de bestaande initiatieven
- Coördineren, stimuleren en centraal zetten van samenwerking tussen verschillende initiatieven/diensten/sectoren overheen gemeentegrenzen

ook op selectieve  
inzameling, hergebruik  
en hoogwaardige  
valorisatie van  
reststromen

- Opzetten van circulaire bouwhub
- Creëren van platform voor hergebruik en delen van materialen

- Hanteren van bestaande applicaties om voedselverspilling te beperken
- Stimuleren korte keten, thuis tuinieren en seizoensgebonden eten



13u00 – 13u15	Welkomstwoord door Intradura
13u15 – 13u45	Wat is circulaire economie en wat kan dit betekenen voor onze regio?
13u45 – 15u00	Waar willen we naartoe met circulaire economie in onze regio?
15u00 – 15u30	
15u30 – 16u15	Inspirerende circulaire case
16u15 – 17u15	Leer de spelers in de regio kennen
17u15 – 17u30	Volk
17u30 – ...	Drink

## Visie en ambitie mbt circulaire economie



Intradura zorgt ervoor dat professionelen en burgers in de regio op de hoogte zijn van wat circulaire economie is en wat er mogelijk is zodat zij hiermee aan de slag kunnen.

- Inzetten op sensibiliseren van burgers en professionelen omtrent CE
- Aanreiken benodigde kennis aan burgers en professionelen via verschillende kanalen
- Opzetten van steunmaatregelen (financiële middelen, aanbieden van locatie...) ter stimulans



Intradura neemt de regierol op zodat actoren in de regio samen circulaire acties kunnen ondernemen

- Ondersteunen en versterken van de bestaande initiatieven
- Coördineren, stimuleren en centraal zetten van samenwerking tussen verschillende initiatieven/diensten/actoren overheen gemeentegrenzen



Intradura zet in de eerste plaats in op afvalpreventie (bij burgers en bij bedrijven), daarnaast ook op selectieve inzameling, hergebruik en hoogwaardige valorisatie van reststromen

- Opzetten van circulaire bouwhub
- Creëren van platform voor hergebruik en delen van materialen



Regio Intradura en lokale bouwactoren zetten in op circulaire keuzes bij het ontwerp, gebruik en renovatie van gebouwen en stimuleren burgers om in te zetten op circulaire bouwprincipes



Intradura neemt acties om voedselverspilling te beperken en maakt de norm van lokale voeding en korte ketens

- Hanteren van bestaande applicaties om voedselverspilling te beperken
- Stimuleren korte keten, thuis tuinieren en seizoensgebonden eten



Intradura creëert sociale tewerkstelling



Dit hebben we niet kunnen realiseren:  
Zero waste salon  
Intradura

Inspiratiebron: zero  
waste salon Brussel

<https://www.zeroafvalsalon.brussels/>



# ZERO AFVAL IN DE BADKAMER



## Gebruik afwasbare en herbruikbare producten

- 1 → Oorstokje in inox
- 2 → Nagelvijltje van glas
- 3 → Make-upreinigingsdoekjes van stof
- 4 → Menstruatiecup of wasbaar maandverband...

## Kies voor minimalisme

Vermijd dat u hopen flesjes opstapelt en weiger nutteloze staaltjes. Kies voor enkele basisproducten die aan uw huid zijn aangepast:

- 5 → een plantaardige olie als reinigings- en hydraterend middel
- 6 → bloemenwater als tonic...

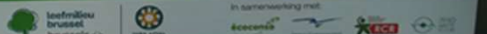
## Geef de voorkeur aan duurzame cosmetica

- 7 → Een stuk zeep
  - 8 → Shampoo
  - 9 → Tandpasta
  - 10 → Deo...
- Indien u een vloeibare douchegel of vloeibare shampoo kiest: in bulkwinkels vindt u navulbare flessen.

## Kies voor navulbare producten

- 11 → Scheermes
- 12 → Tandborstel...

02 775 75 75 - WWW.LEEFMILIEU.BRUSSELS



# ZERO AFVAL IN DE KEUKEN



## Beperk verpakkingen

- 1 → Koop in bulk en aan de verstoog
- 2 → Zet koffie zonder pads
- 3 → Drink kraantjeswater
- 4 → Kies voor flessen met statiegeld, cubitainers (kartonnen doos met plastic zak erin)...

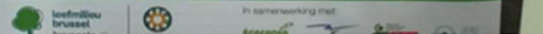
## Gebruik herbruikbare verpakkingen en voorwerpen

- 5 → Herbruikbare tas binnen handbereik
- 6 → Vershouddoosjes
- 7 → Brooddoos en/of verpakkingen van stof of bijenwas
- 8 → Drinkbus
- 9 → Herbruikbaar vaatwerk, zelfs voor foesten...

## Voedselverspilling vermijden

- 10 → Maak een boodschappenlijstje
- 11 → Stel een weekmenu op
- 12 → Controleer de houdbaarheidsdata
- 13 → Ken de temperatuur van de verschillende zones van uw koelkast om voedingsmiddelen goed te bewaren
- 14 → Blik voeding in of vries eten in om niets van de moestuin of boodschappen te verspillen
- 15 → Gebruik loof en schillen (indien bio)
- 16 → Composteer...

02 775 75 75 - WWW.LEEFMILIEU.BRUSSELS



Indeling per huiskamer is een mogelijke structuur voor standen



Help afval mee de wereld uit





## Zero waste salon Brussel 2019

