

vvs | ia.



15 september 2022

Inspiratiedag Lokaal Afvalbeleid

vvsg | ia.

Wat rest er nog?



workshop #4

De eigen afvalstromen van de gemeentelijke werking correct inzamelen – aanpak van Leuven

Bruno Vanaenroyde | Stad Leuven

vvsg | ia.



1. Blauwdruk Leuven
2. Bedrijfsafvalstromen vergelijkbaar met huishoudelijk afval
3. Bedrijfsafvalstromen van niet-huishoudelijke aard
4. Projecten
5. Afval van openbare markten



Blauwdruk Leuven



vvsg | ia.

Stad Leuven

= stadsdiensten Leuven (centraal en buitendiensten)

= OCMW Leuven

= M Leuven

= AG Stadsontwikkeling Leuven

= Erfgoedsite abdij van 't Park

= stedelijke vzw's (7)

= *Zorg Leuven*

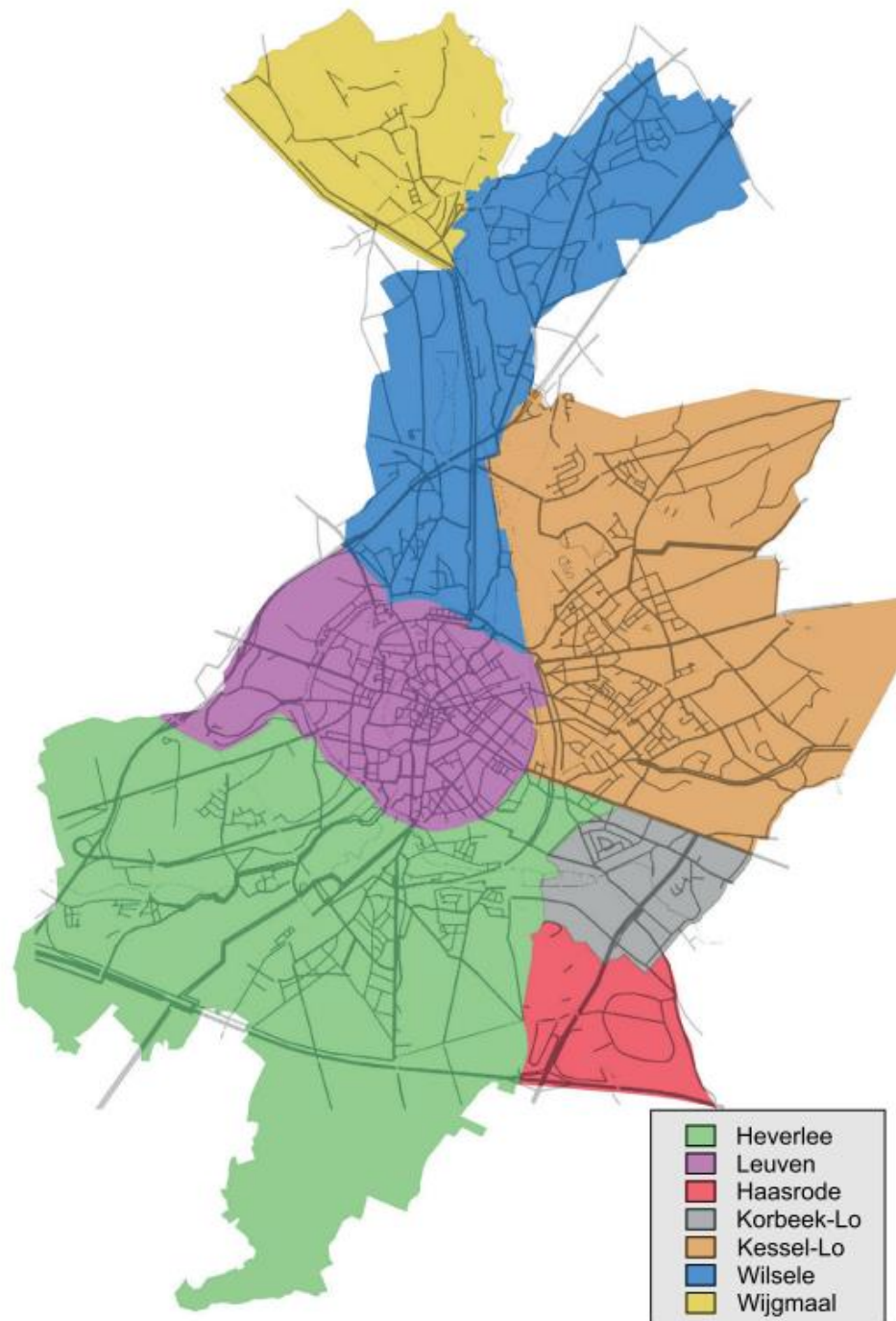
+/- 1250 personeelsleden

+ 50 vestigingen



Blauwdruk Leuven

Stad Leuven



vvsg | ia.

Sortering aan de bron

- stadskantoor:
 - Individuele afvalbakken weggenomen (behalve waar grotere behoefte is)
 - Afvaleilanden per verdieping, gecombineerd met 'keukentjes'
 - Papiermandjes daar waar nodig
- Buitendiensten:
 - Gescheiden recipiënten voor rest – papier & karton – PMD – (GFT)



Specifieke ophaling

Afvalstromen vergelijkbaar met huishoudelijk afval

Specifieke ophaling op locatie

vvsg | ia.

Papier & Karton

- Wekelijkse ophaling op maandag
- In +/- 40 locaties verspreid over de stad
- Aangeboden in 240 L rolcontainers en/of 1100 L DIN containers
- Ophaling met vrachtwagen uitgerust met beladingssysteem
- Stort bij en afvoer via EcoWerf
- +/- 1800 kg per week of 94 ton per jaar (in 2016 121 ton)



NIEUW sinds 02/2021

- Aparte ophaling vertrouwelijk papier
- Switch vertrouwelijk vs niet-vertrouwelijk
- Ophaling met vrachtwagen uitgerust met beladingssysteem
- Afvoer ter vernietiging naar bedrijf in Vilvoorde
- Daling van fractie naar 26 ton op jaarbasis (voornamelijk verpakkingskarton)



Restafval

- Wekelijkse ophaling op dinsdag
- In +/- 50 locaties verspreid over de stad
- Aangeboden in 240 L rolcontainers en/of 1100 L DIN containers
- Ophaling met vrachtwagen uitgerust met beladingssysteem
- Stort bij en afvoer via EcoWerf
- +/- 4800 kg per week of 250 ton per jaar (in 2015 nog 540 ton)



Specifieke ophaling

Afvalstromen vergelijkbaar met huishoudelijk afval

Reguliere ophaling op locatie

vvsg | ia.

PMD

- Tweewekelijkse ophaling – volgens afvalkalender
- Aangeboden in blauwe PMD-zakken en/of 1100 L DIN containers
- Ophaling met vrachtwagen uitgerust met beladingssysteem
- Stort bij en afvoer via EcoWerf
- X ton per jaar



GFT

- Tweewekelijkse ophaling – volgens afvalkalender
- Aangeboden in 240 L containers of bio-afbreekbare zakken
- Ophaling met vrachtwagen uitgerust met beladingssysteem
- Stort bij en afvoer via Ecowerf
- X ton per jaar



Specifieke ophaling

Afvalstromen van niet-huishoudelijke aard

Eigenlijke bedrijfsafvalstromen

vvsg | ia.

Niet huishoudelijk

Grofvuil

- Op afroep
- 30 tot 60 ton op jaarbasis
- Schommelend (opruim, ...)



vvsg | ia.

Niet huishoudelijk

KGA

- Op afroep
- Brengpunt op de site van de stadsreiniging
- Specifieke recipiënten per type (bakken, vaten, ...)
- Raamcontract met derde voor ophaling en verwerking



vvsg | ia.

Niet huishoudelijk

AEEA

- Op afroep
- Brengpunt op de site van de stadsreiniging
- Afvoer naar recyclagepark



vvsg | ia.

Niet huishoudelijk

Sloophout

- Op afroep
- Afvoer naar verwerkingsbedrijf
- 50 à 70 ton op jaarbasis



vvsg | ia.

Niet huishoudelijk

Steenpuin

- Op afroep
- Ophaling door dienst 'beheer en onderhoud OD'
- Stockage op site
- Afvoer via raamcontract of eigen verwerking



vvsg | ia.

Asbest

- Op afroep – stadsdienst of interventiediensten
- Ophaling door
 - eigen medewerkers indien kleine hoeveelheden
 - gespecialiseerde firma indien grote hoeveelheden
- Afvoer naar recyclagepark indien in eigen werking

Groenafval

- Snoeihout: +/- 300 ton op jaarbasis – afvoer en verwerking tot edelcompost via raamcontract
 - Bij grotere snoei: dikkere takken worden verhakseld en gebruikt in speeltuinen en tussen aanplantingen
- Boomstronken: 30 tot 60 ton per jaar
- Bladeren: +/- 900 ton op jaarbasis (tot 1200 ton in 2021)
- Bermmaaisel: +/- 250 ton op jaarbasis
 - aangepast maaibeheer sinds 2013 – 3 types
 - 20 % (20 ha) wordt niet gemaaid <https://youtu.be/hSaKN7GDwxM>
- Afvoer en verwerking:
 - Via recyclagepark
 - Via raamcontract met composteringsbedrijf Herent
 - Plaatselijke verwerking als bodembedekker, ...

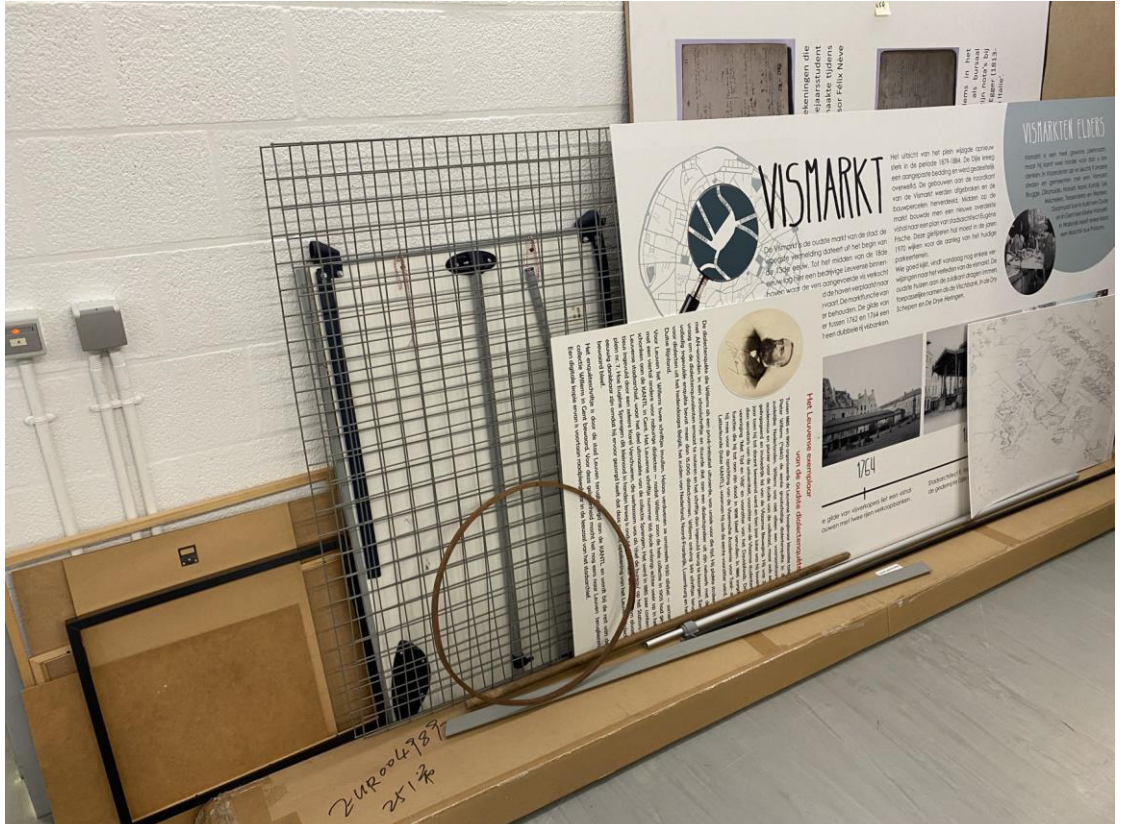
Projecten

Projecten van specifieke aard

vvsg | ia.

Materialenbank

- Samenwerkingsverband Stad Leuven, REused, EcoWerf en Vites
- Geeft bouwmaterialen een tweede leven
- Particulieren kunnen materialen kopen via webshop
- Hoofdzakelijk hout en metaal
- Afweging bij vraag ophaling grofvuil



Herbruikbare goederen stadswerking

- Grote hoeveelheid ringmappen na digitalisering dossiers OCMW
- Gerichte oproep via sociale media vooral naar Leuvense scholen
- Respons van meerdere scholen, vooral voor minder bedeelde kinderen – ook aanleg voorraad



Afval stadsbegraafplaatsen Allerheiligen 2021

- Scheiding van chrysanten, potten, foam en plasticafval
 - Diestseveld (maximale uitwerking met hulp van vrijwilliger)
 - Stadsbegraafplaats
 - De Jacht Heverlee
 - Abdij Vlierbeek
- Vrijwilligster zorgde voor verwijdering van verwelkte bloemstukjes en scheidde het groenmateriaal van de oasis foam en de potjes
- Telers/verkopers van chrysanten en bloemstukken hebben uit het verzamelde plasticafval de herbruikbare potten gerecupereerd

Afval stadsbegraafplaatsen Allerheiligen 2021

	plasticafval (verloren verpakking folies en potten)	Foams bloemstukken volume in m ³	Groenafval (bloemen en planten)
totaal volume verzameld plasticmateriaal m ³	ca. 30 m ³		
restvolume na uitsorteren herbruikbaar Plastic	ca. 1 m ³		
totaal aantal gerecupereerde potten voor hergebruik bij telers	ca. 7000 potten		
transportvolume gesorteerde en gestapelde potten	ca. 8 m ³		
totaal volume verzamelde foams m ³		ca 0,2m ³	
totaal volume afgehaald door telers m ³		ca 0,2m ³	
Restvolume na recuperatie m ³		geen rest, alles werd gerecupereerd.	
Totaalvolume verzameld groenafval			ca. 45m ³
Afgevoerd naar Ecowerf voor compostering extern (enkel vanuit Vlierbeek)			ca. 12m ³
Totaalvolume te composteren voor eigen gebruik (in plantsoenen op begraafplaatsen)			ca. 33m ³
Te verwachten totaalvolume bruikbare compost na composteringsproces			ca. 5 à 10m ³

Afval stadsbegraafplaatsen Allerheiligen 2021



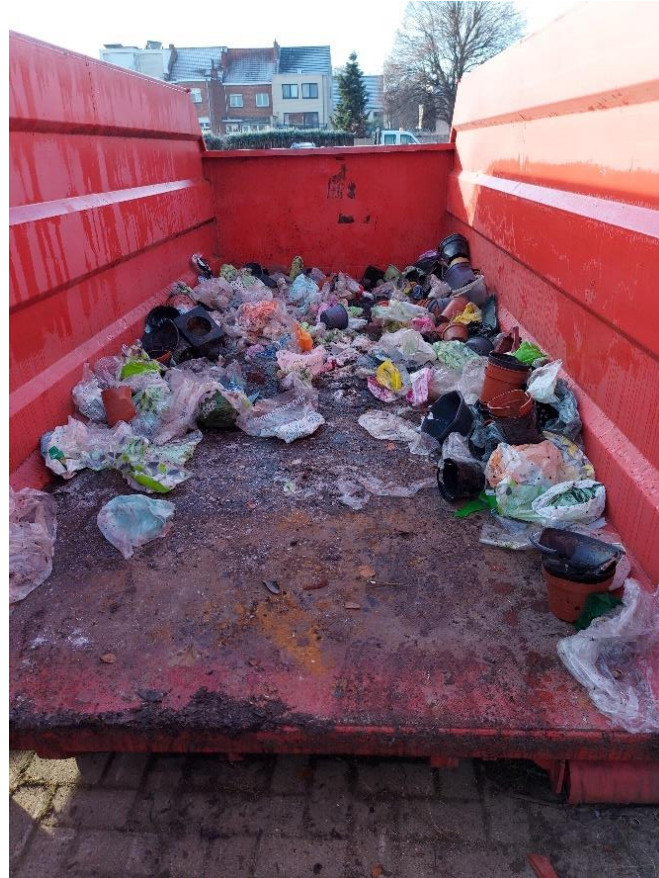
Afval stadsbegraafplaatsen Allerheiligen 2021



Afval stadsbegraafplaatsen Allerheiligen 2021



Afval stadsbegraafplaatsen Allerheiligen 2021



vvsg | ia.

Compostering groenafval

- Proefproject stadsreiniging
- Uitrol andere diensten:
 - Plaats
 - Voldoende aantal medewerkers



Markten

Afval van openbare markten

vvs | ia.

Afval van wekelijkse markten

- 6 markten
 - Maandagmarkt Wijgmaal
 - Woensdagmarkt Kessel-Lo
 - Donderdagnamiddag Brusselsestraat (bloemen en planten)
 - Vrijdagmarkt centrum Leuven
 - Zaterdagmarkt Brusselsestraat
 - Zondagmarkt Heverlee
- Regelgeving voor openbare markten
- Toezicht via marktleiders
- Regulier overleg met marktkramers

Afval van wekelijkse markten

- Marktkramers met voeding zijn verplicht een open vuilzak met staander te plaatsen aan hun kraam
- De marktkramers staan persoonlijk in voor het opruimen en proper maken van hun standplaats en van de helft van de aanpalende doorgangen
- Moet gebeuren na sluiten van de markt
- Alle afval, verpakkingsmateriaal en dergelijke dient meegenomen te worden

Artikel 115

Reinheid

De marktkramers zijn verplicht te zorgen voor de reinheid van hun standplaats, hun kraam- of winkelwagens. De kramen of winkelwagens moeten zo zijn ingericht dat geen brandbare, schadelijke, hinderlijke en onwelriekende vloeistoffen afdruipen. Indien zulks onvermijdelijk is, moeten die vloeistoffen in waterdichte emmers of kuipen worden opgevangen.

Het is strikt verboden afval, van welke aard ook, op de grond te werpen of op te stapelen. De marktkramers zullen alle afval in emmers of bakken verzamelen. Gedurende de warme dagen moet afval, die insecten of ongedierte aantrekt, in gesloten recipiënten geplaatst worden. Marktkramers met voeding zijn verplicht een open vuilzak met staander te plaatsen aan hun kraam. De marktkramers staan persoonlijk in voor het opruimen en proper maken van hun standplaats en van de helft van de aanpalende doorgangen. Dit moet gebeuren na het sluiten van de markt. Zij dienen alle afval, verpakkingsmaterieel en andere voorwerpen mee te nemen. Tijdens de markt dienen verpakkingsmaterialen ordentelijk en niet zichtbaar voor de bezoeker te worden geplaatst.

Afval van wekelijkse markten



vvsg | ia.

inspiratiedag lokaal afvalbeleid

Bedankt voor je deelname!

Bekijk deze presentatie op opleidingen.vvsg.be/afvalbeleid



Met dank aan deze partners



SAMEN MAKEN WE
MORGEN MOOIER
OVAM



Deze actie kadert binnen het C-MARTLIFE project. C-MARTLIFE ontvangt steun van het LIFE Programma van de Europese Unie.

vvsg | ia.

vvsg | ia.



Bruno Vanaenroyde | Stadsreiniging Leuven
bruno.vanaenroyde@leuven.be
0492/135093

vvsg | ia.

Kleine inspanningen – groot resultaat !

VVSG vzw • Bischoffsheimlaan 1-8 • 1000 Brussel • T +32 2 211 55 00
info@vvsg.be • www.vvsg.be



