

# НПД



**Неблагоприятни преживявания в  
детството: превенция и смекчаване на  
вредите.**

# Неблагоприятни преживявания в детството (НПД)

Преживявания на стресови събития до 18<sup>-та</sup> година от живота.

**Пряко** - насилие или пренебрегване.

**Косвено** - чрез средата, в която живее:

- домашно насилие
- психично заболяване на родителите
- злоупотреба с психоактивни вещества
- лишаване от свобода на член от семейството
- бедност
- тормоз от връстници
- насилие в общността.

# Ранни преживявания в детството и отражение върху мозъчните структура и функции



Развитие на мозъка по време на детството:

- През първите две години – размерът на бебешкия мозък нараства от 25% до 80% от големината на мозъка на върастен.
- **Важни промени в структурата на мозъка продължават да настъпват, подкрепяйки изграждането на емпатия, доверие и чувство на принадлежност към общността.**



## Хроничен стрес като следствие от НПД

- Насилие: следствие на развилите се връзки в мозъка, подкрепящи нуждата от „оцеляване“.
- **Неутрални стимули се възприемат като застрашаващи.**
- В училище: тревожни, неангажирани в училищния процес, затруднени с усвояването на материала, изоставачи.

# Колко е броят на хората с НПД в периода 0-18 годишна възраст?

Европейско проучване на студенти на възраст 18-25 години (n=18,747)

НПД	България	Източна Европа
Физическо насилие	16.2%	17.7%
Сексуално насилие	11.2%	5.1%
Депресивен/сърдечен проблем	7.5%	11.4%
Злоупотребяване с алкохол	9%	16.0%
Лишен от свобода	3.3%	4.5%

Латвия 16%  
Русия 13%

**В Източна Европа, 49%** докладват за поне един случай на НПД, **6%** 4+ НПД

**В България, 30.5%** докладват за поне един случай на НПД, **10.9%** 4+ НПД

18% Румъния 18% средно  
23%  
7% Македония  
15% Турция

# Насилие и рисково поведение

- **ФН** повишава риска от
  - ✓ тютюнопушене на 12-15г - **3,6**
  - ✓ ранно начало на сексуалния живот - **3,7**
  - ✓ множество сексуални партньори - **2,3**
- **ЕН** повишава риска от
  - ✓ тютюнопушене на 12-15г - **3**
  - ✓ ранното начало на сексуалния живот - **2**
  - ✓ множество сексуални партньори - **2**
  - ✓ риска от злоупотреба с алкохол - **1,7**
- **СН** повишава риска от
  - ✓ ранно начало на сексуалния живот --**2,6**
  - ✓ множество сексуални партньори - **2,7**
  - ✓ затлъстяване - **5**

# Анализ на СЗО за последствията от НПД

Физическо здраве

Тегло и физически упражнения

Сексуално здраве



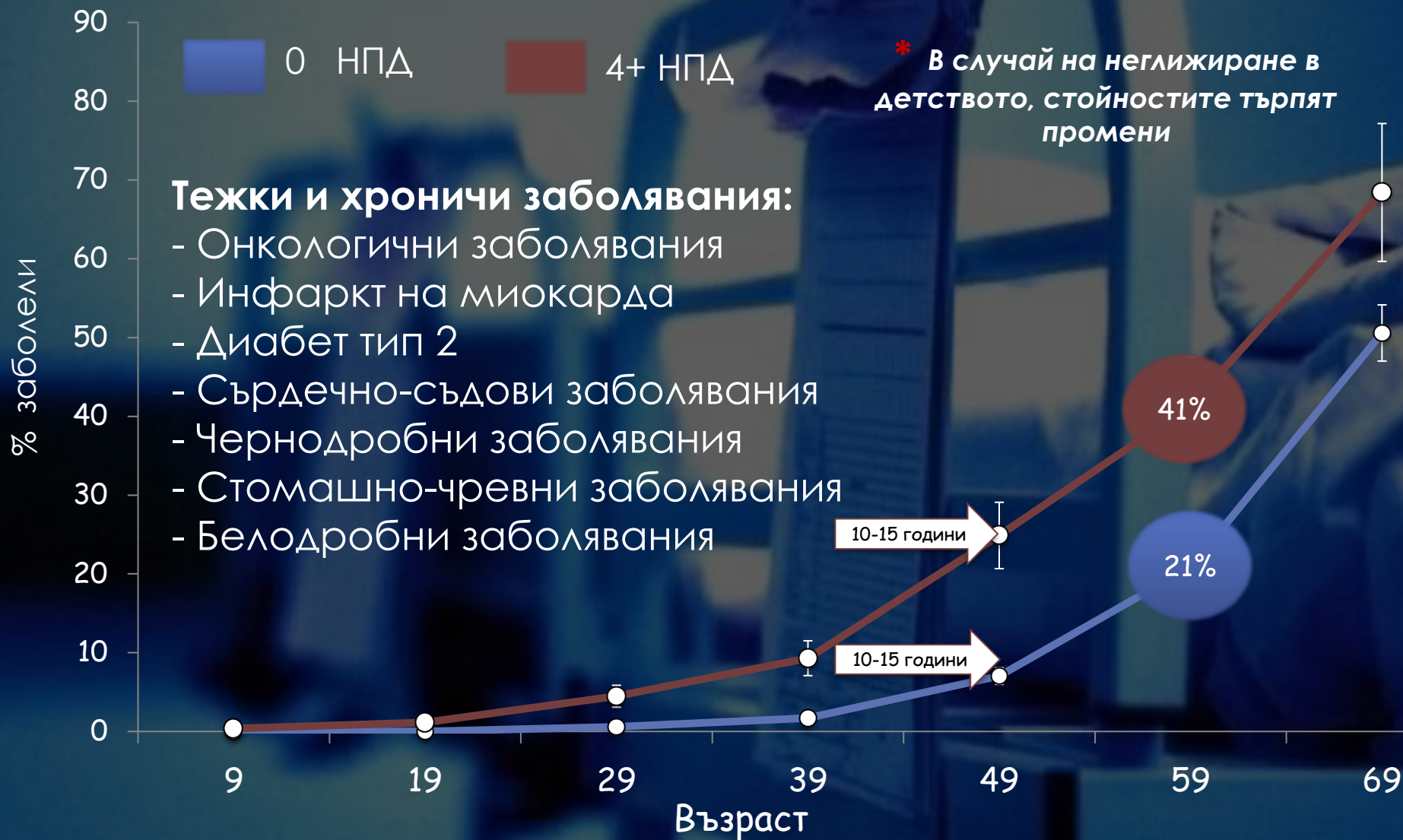
Психично здраве

Насилие

Злоупотреба с ПАВ

# Здравословно състояние през годините

Индивиди, диагностицирани с тежки и хронични заболявания (%)





# Изложени на насилие през последните 12 месеца

## Мъже



0 НПА



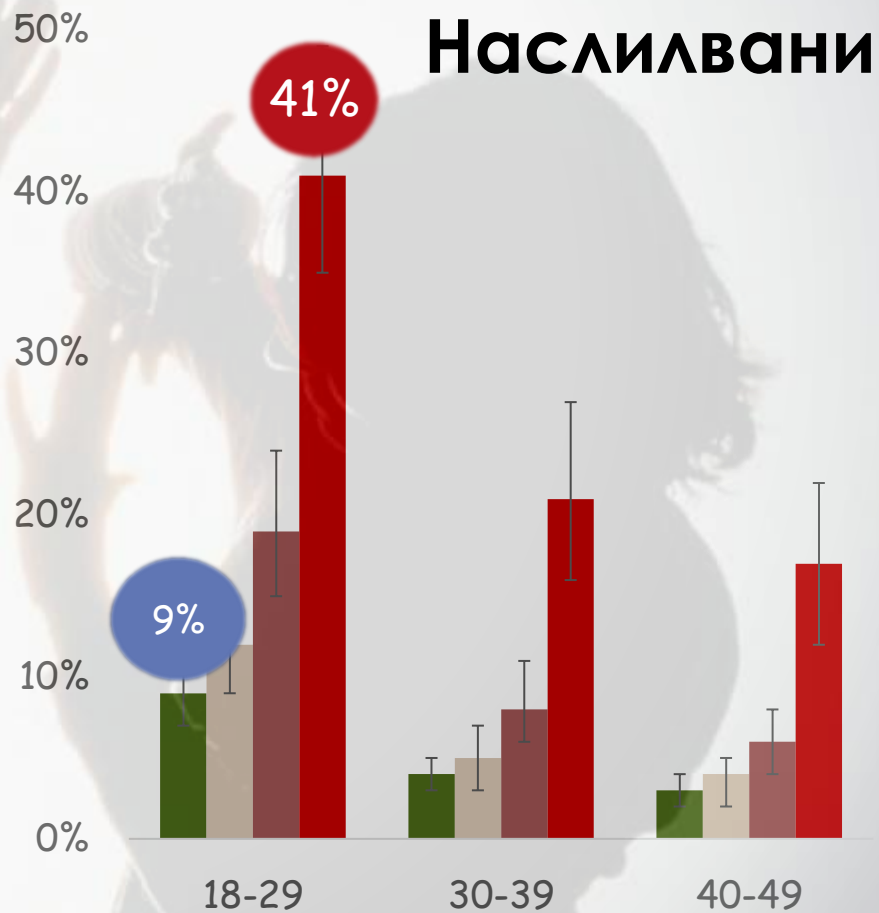
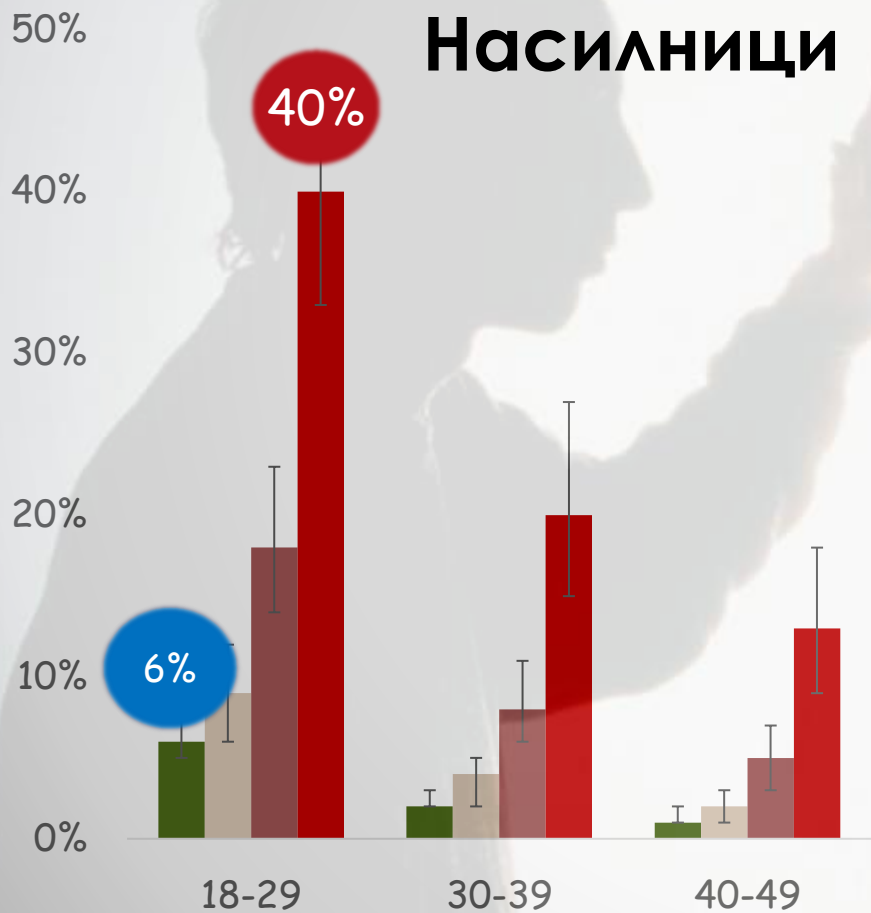
1 НПА



2-3 НПА



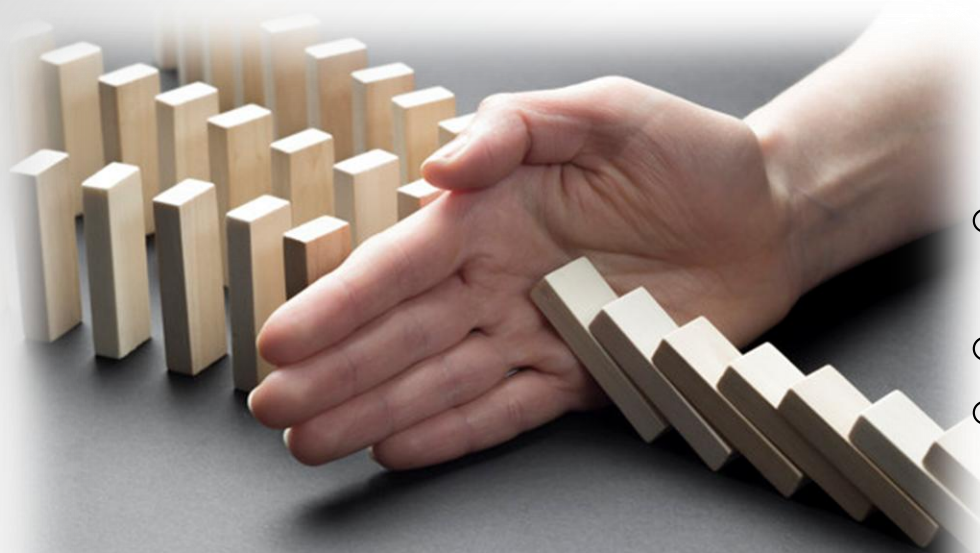
4+ НПА



Възрастова група

9  
(England and Wales; n>15000)

# Превенция



## Рискови фактори:

- Депресия на родителите
- Злоупотреба с ПАВ
- Хроничен дистрес
- Насилие в двойката
- Недостиг на храна
- Родителска некомпетентност във възпитанието

## Превенция:

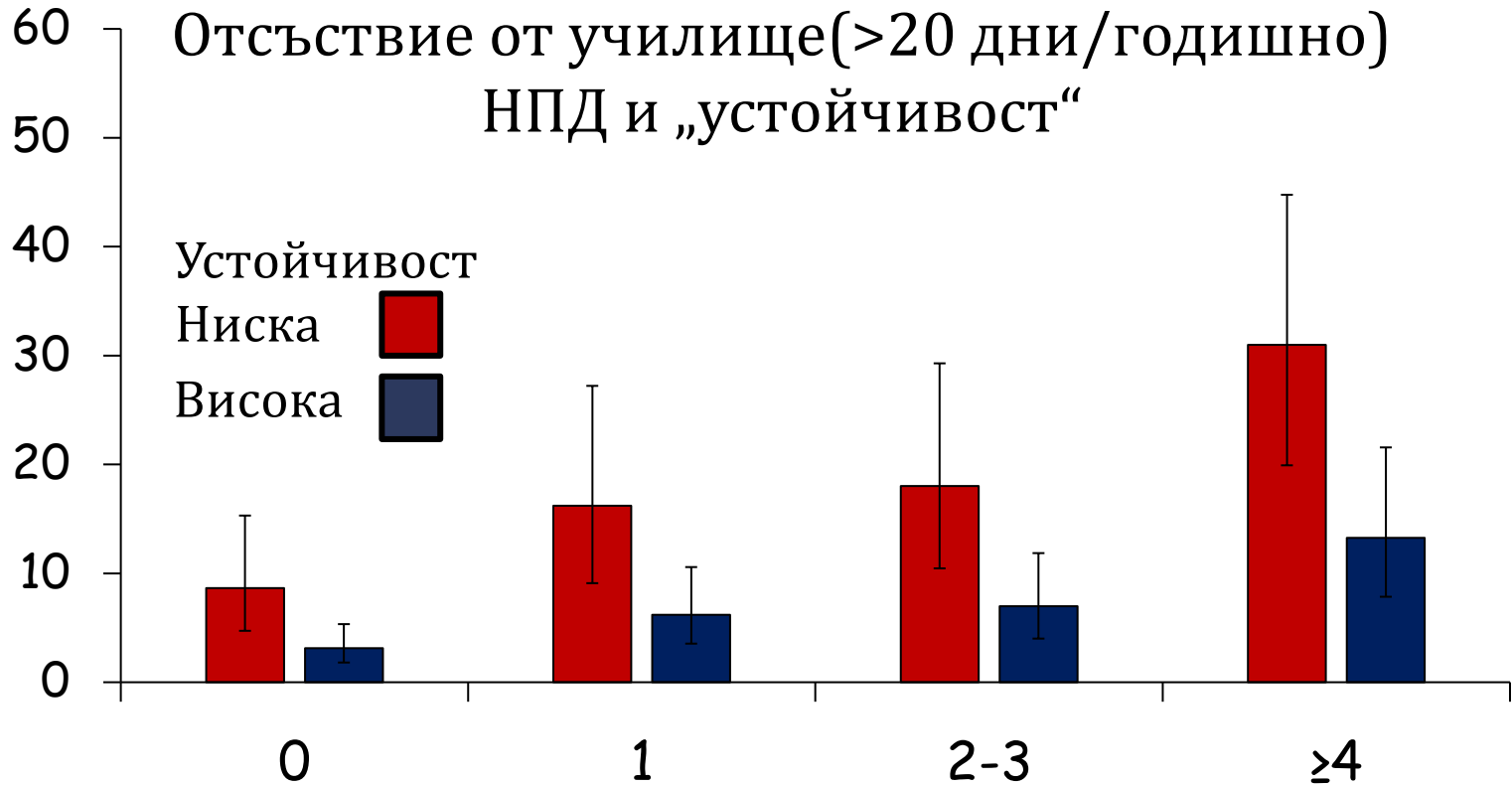
- Домашни посещения от медицински лице
- Програми за родителстване
- Предучилищни програми, стимулиращи детското развитие
- ↓ детското малтретиране и нараняване
- ↑ Завършването на основно образование
- ↑ Намиране на работа след завършване на училище

# Устойчивост

Включеност в  
об

Присъстващ  
и достъпен

Присъстващ и достъпен  
грижеш се възрастен



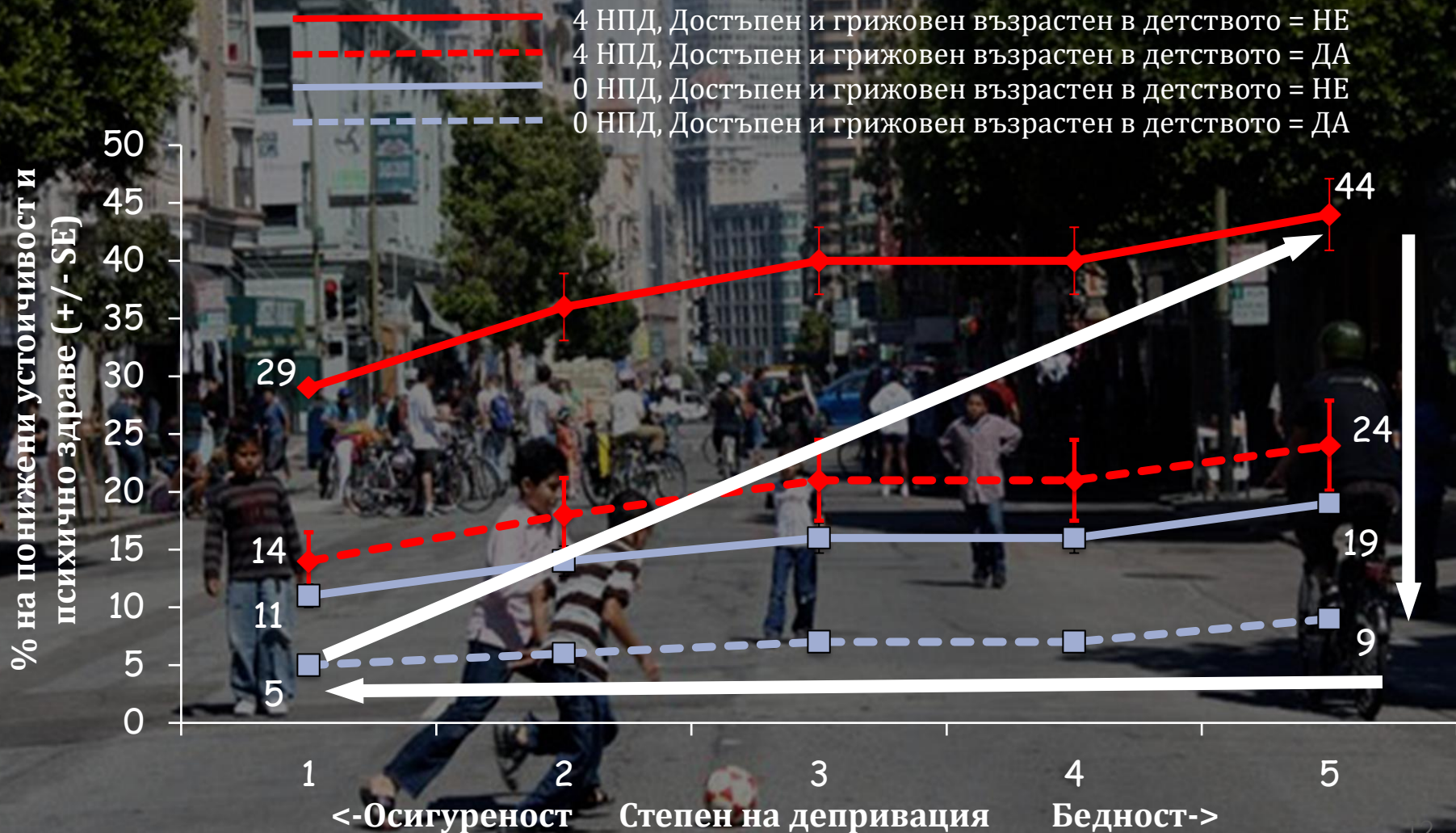
Bellis et al, BMC Public Health, 2018

Упр  
поведението и  
емоциите

принадлежност  
в училище

низми  
за справяне с  
неблагоприятни  
обстоятелства

# Влошено психично здраве, депривация, НПД и устойчивост



# Подходи според вида травма в детството

Въпрос на време е да се стигне до тежко насилие



Сексуално насилие

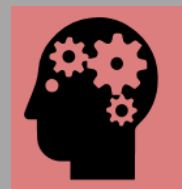
Програми за работа в зависимост от вида травматизъм



Домашно насилие



Физическо насилие



Психично здраве



Употреба на ПАВ



Член на семейството в затвор

13

Разбиране на последствията от НПД



Развод



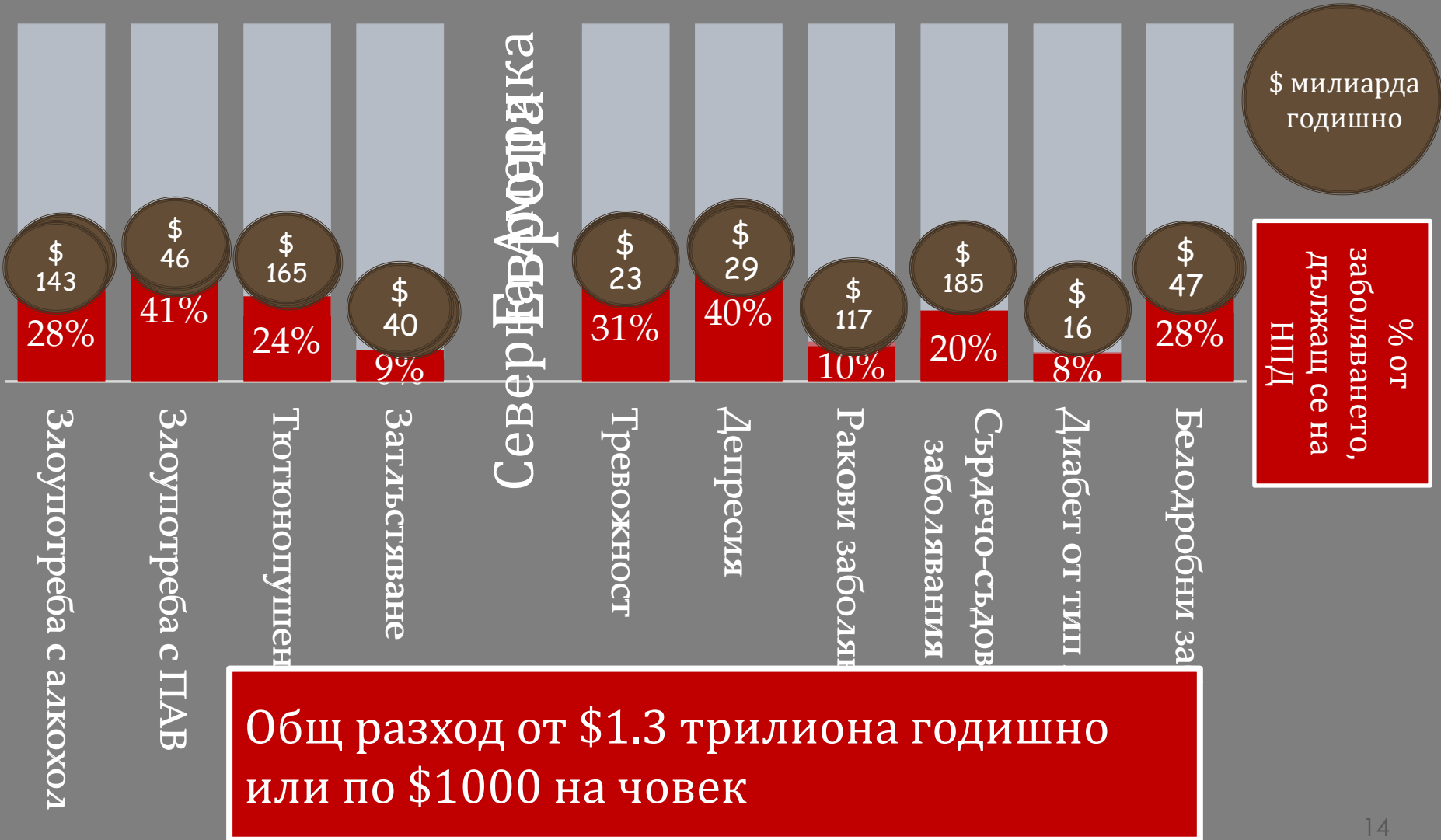
Вербално насилие



Злоупотреба с алкохол

# Колко ни струват НПД: Разходи за Европа и Северна Америка

- 23 проучвания, включващи 1.6 милиона души
- НПД - 319 милиона души ( на 15+ години ) в Европа и 172 милиона души в Северна Америка, потенциалните последствия от НПД



# Обобщение

- Възможна е превенция
- НПД -причина за много от социално значимите заболявания
- Необходими са мониторинг и превенция на НПД
- Развиване на индивидуална и общностна устойчивост
- Наличието на достъпен и грижовен възрастен е жизненоважно
- Информираните родители, правят по-добър избор
- Намаляване на неравенствата и бедността
- Ограничаване на употребата на алкохол
- Развиване на капацитета за добро родителстване в бъдеще

**Благодаря за вниманието!**